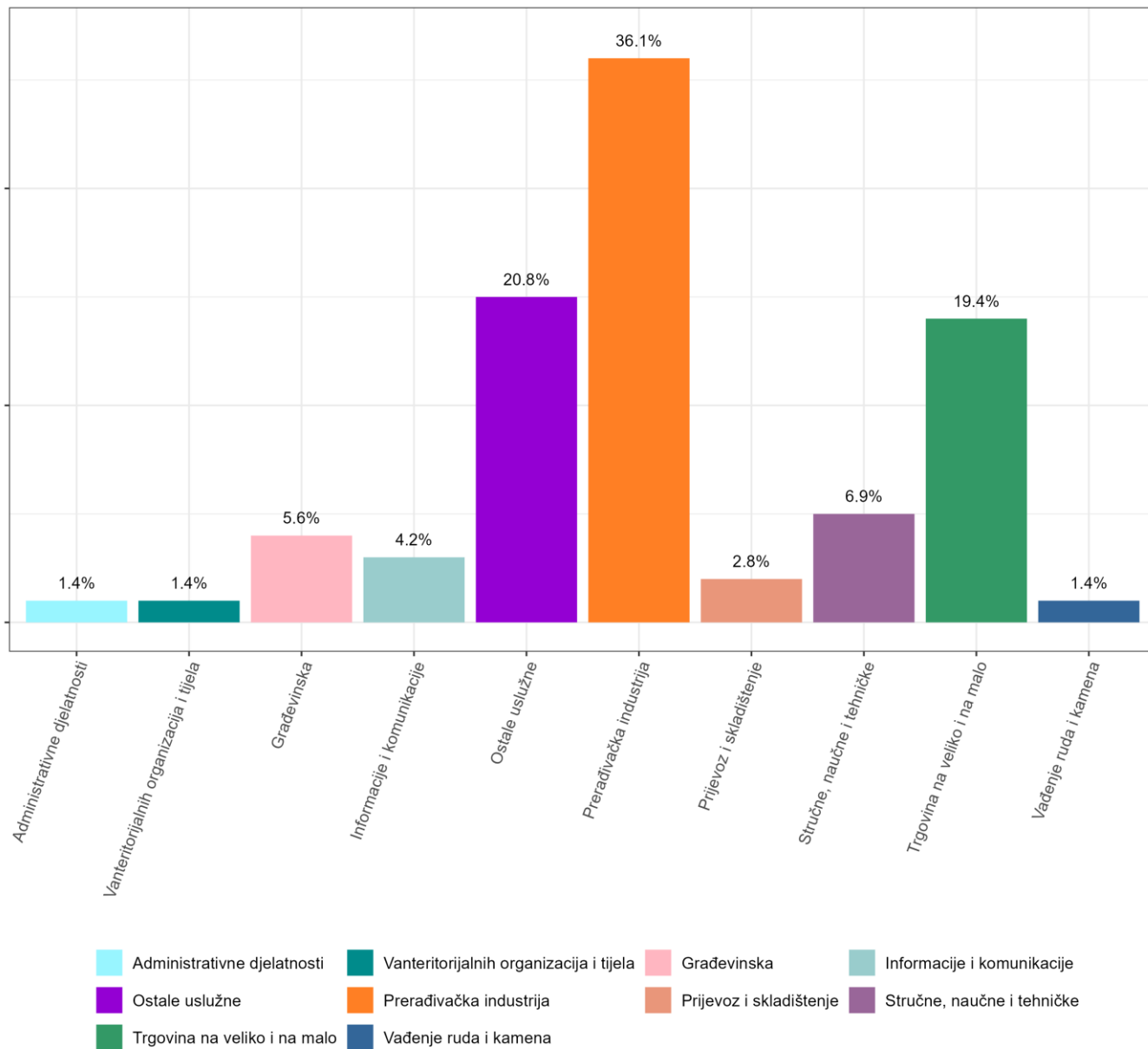




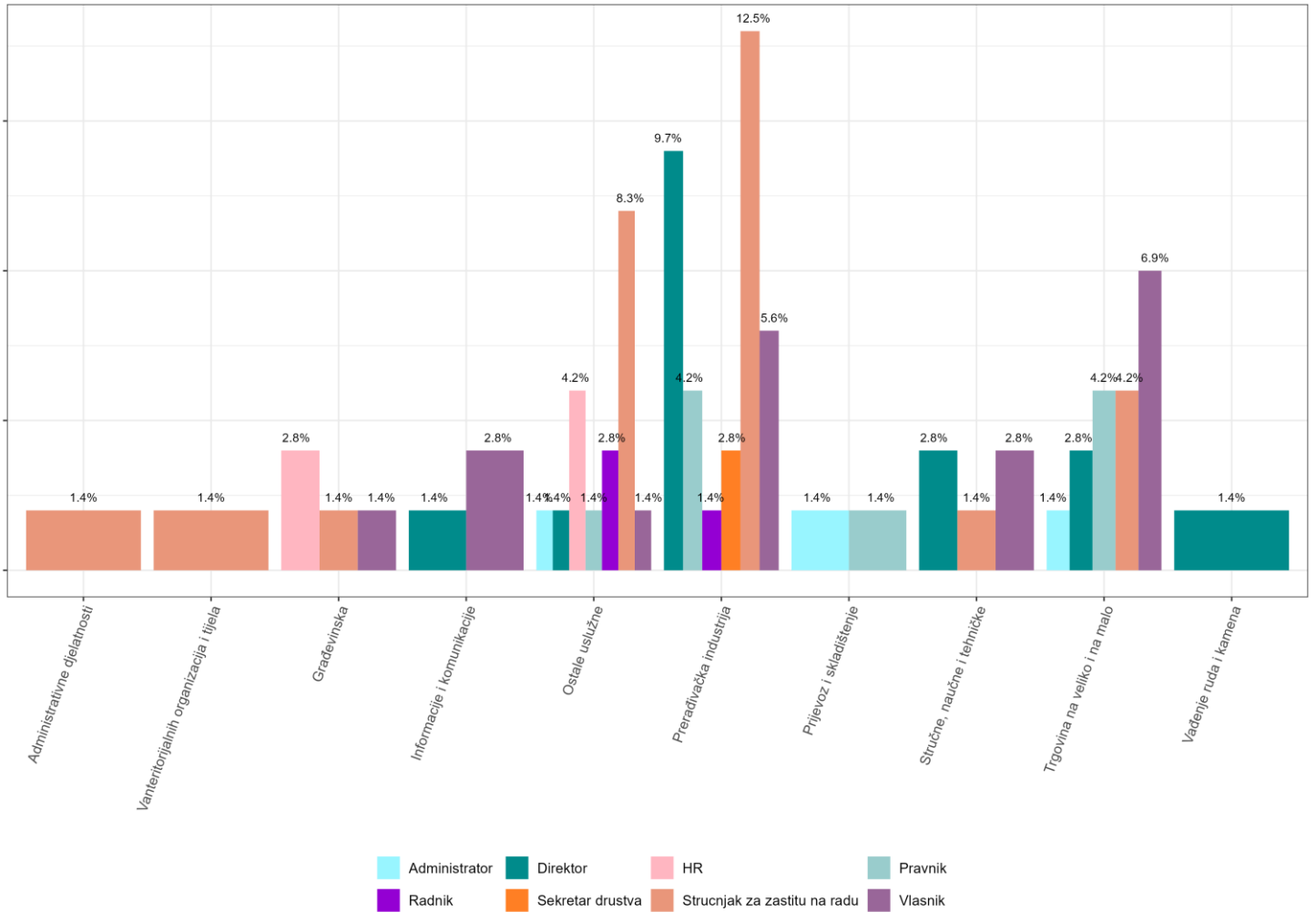
*Kvantitativna analiza istraživanja na temu zakona
o zaštiti na radu u okviru Projekta*

„Uspostava Help Deska za zaštitu na radu“

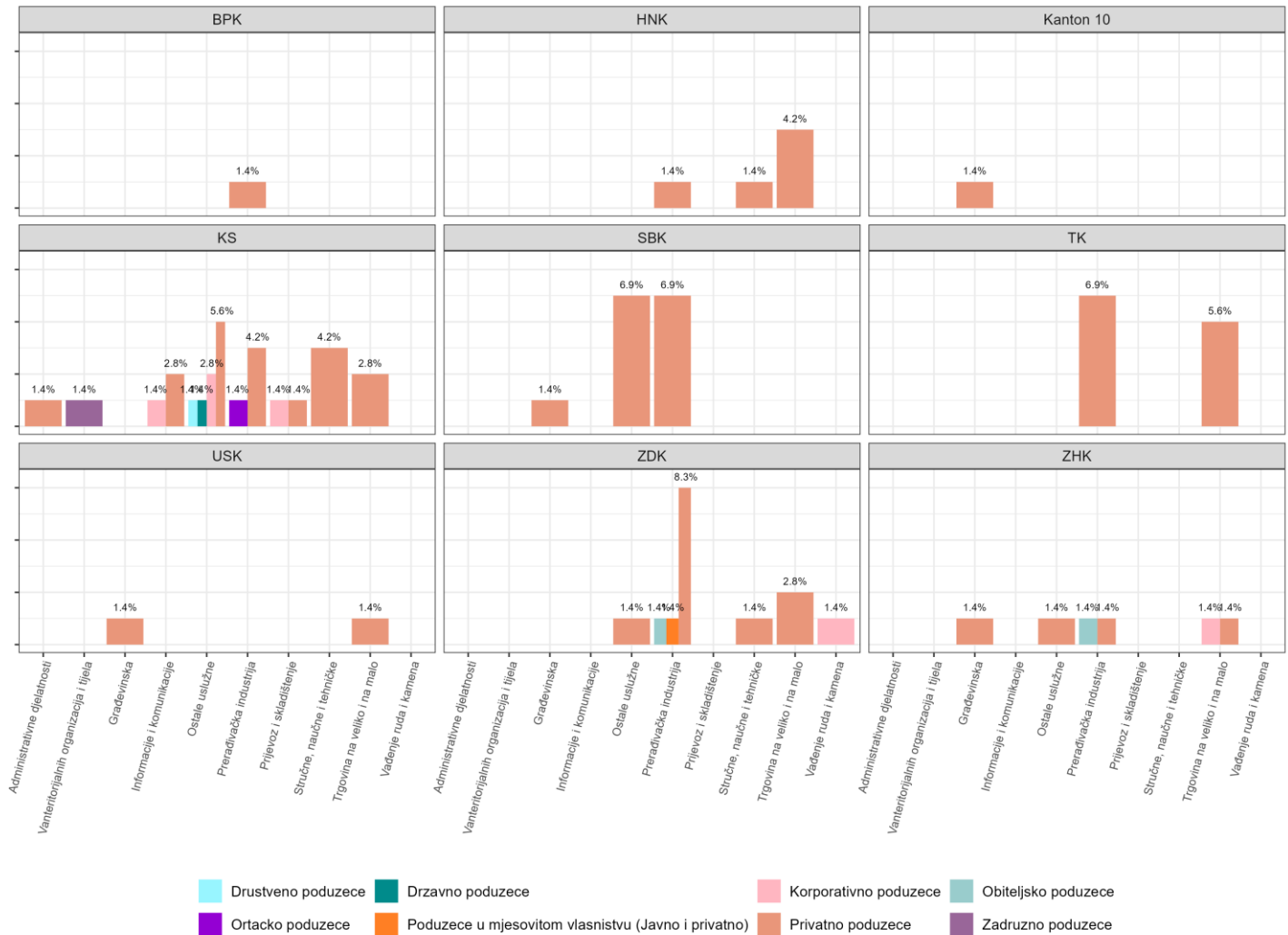
Grafikon 1: Procenat anketiranih prema djelatnostima



Grafikon 2: Radno mjesto anketiranih u kompaniji

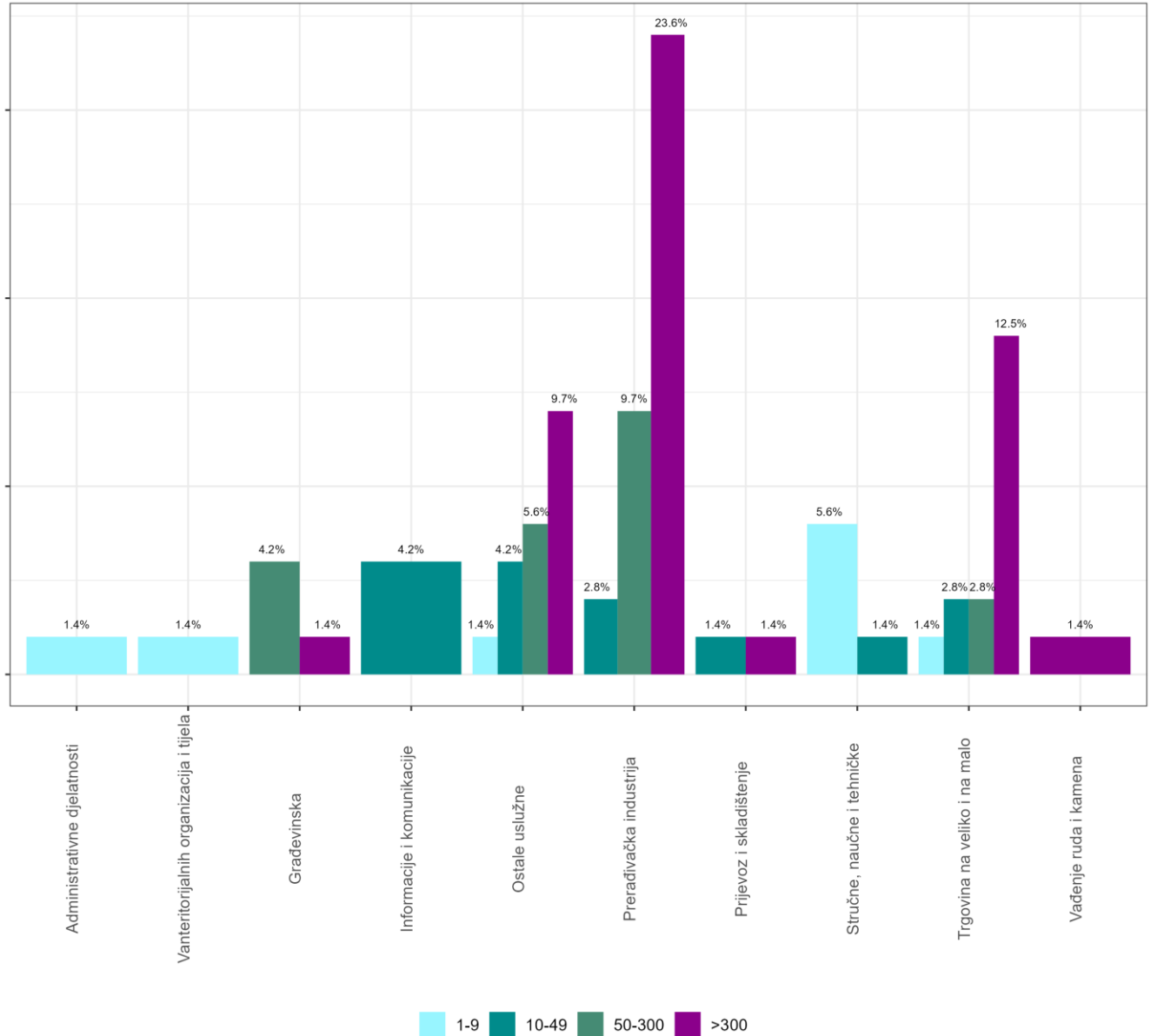


Grafikon 3: Oblik vlasništva kompanije u Kantonima FBiH

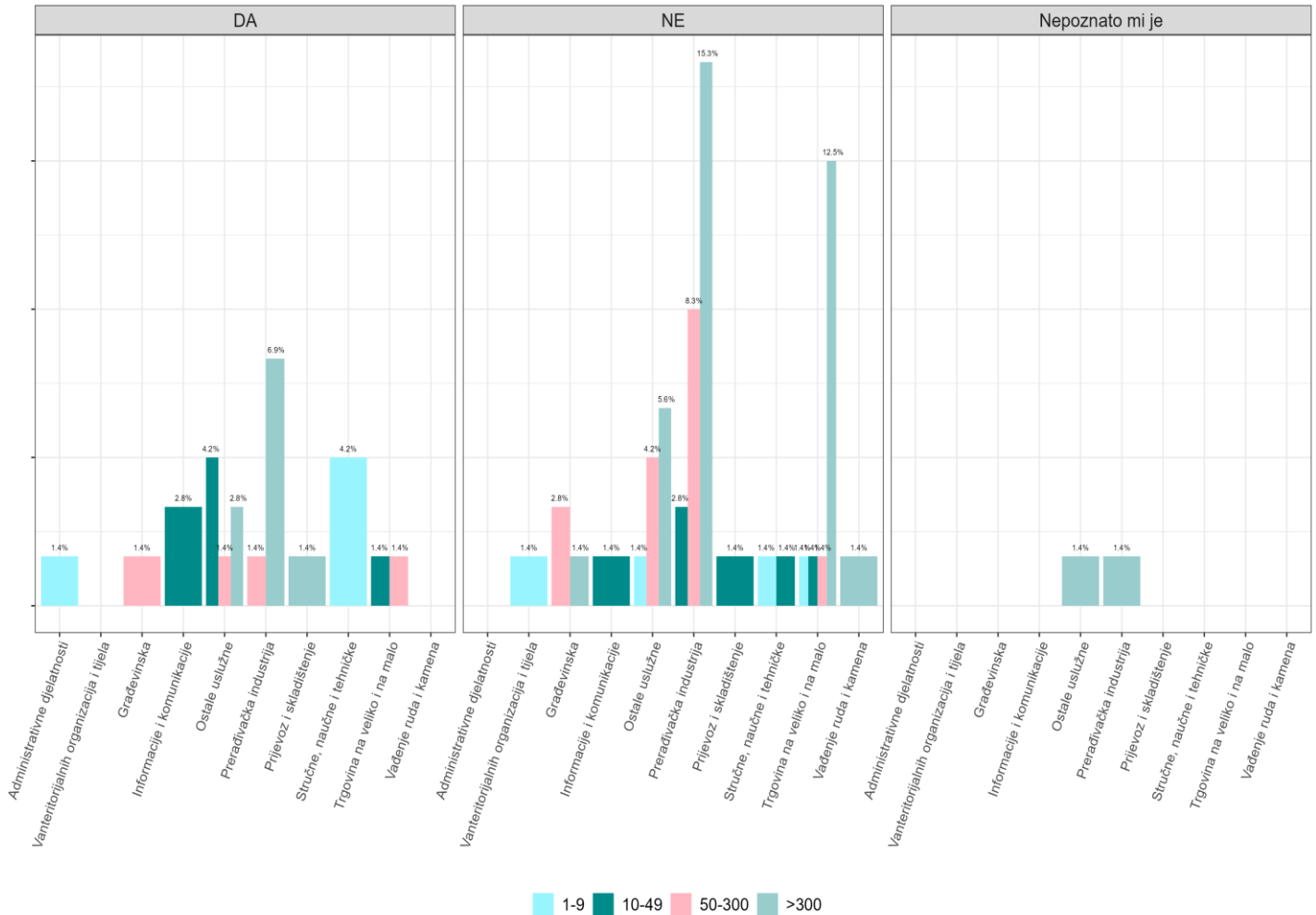


■ Društveno poduzeće
 ■ Drzavno poduzeće
 ■ Korporativno poduzeće
 ■ Obiteljsko poduzeće
■ Ortacko poduzeće
 ■ Poduzeće u mjesovitom vlasnistvu (Javno i privatno)
 ■ Privatno poduzeće
 ■ Zadružno poduzeće

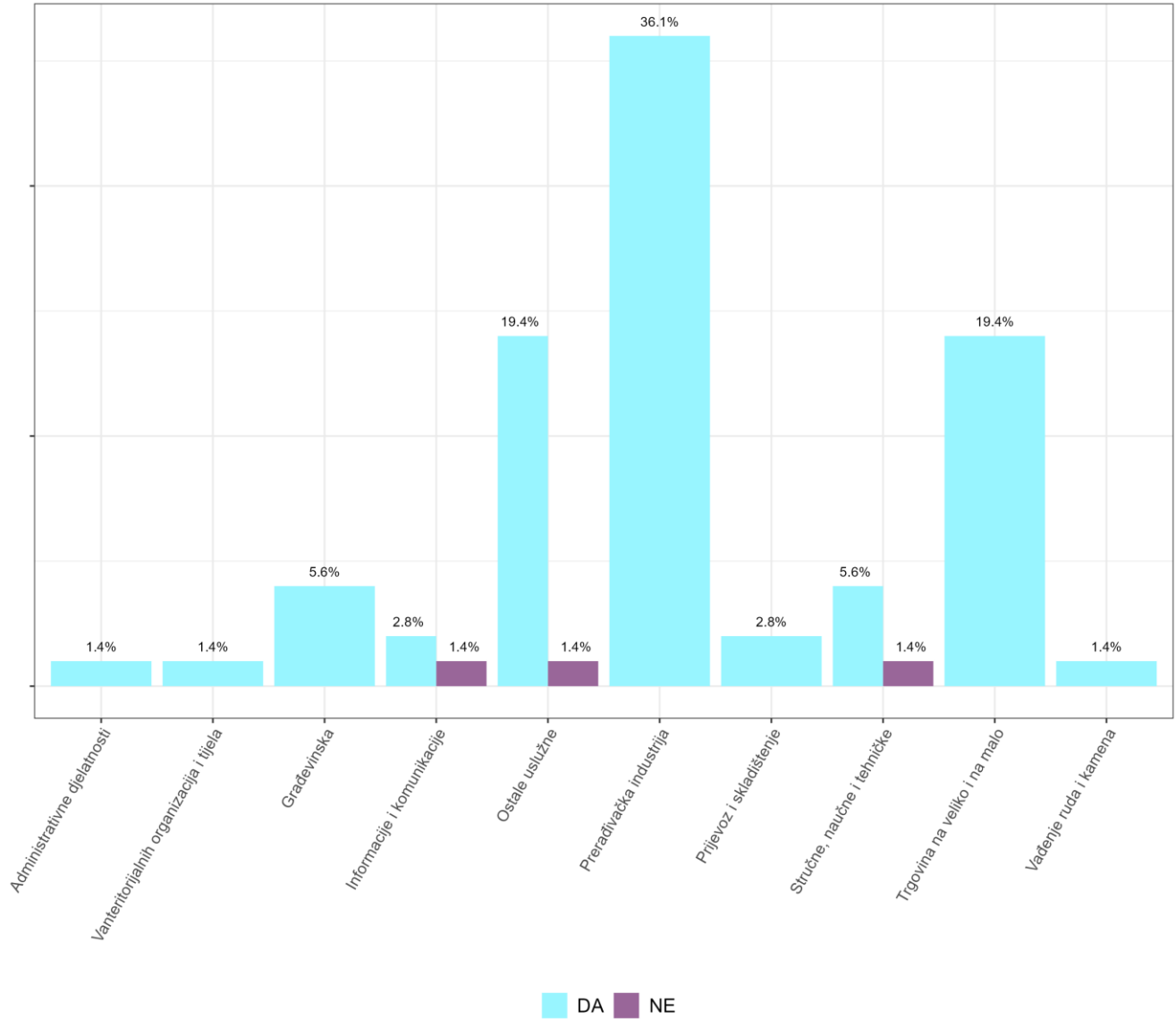
Grafikon 4: Broj zaposlenih prema djelatnostima



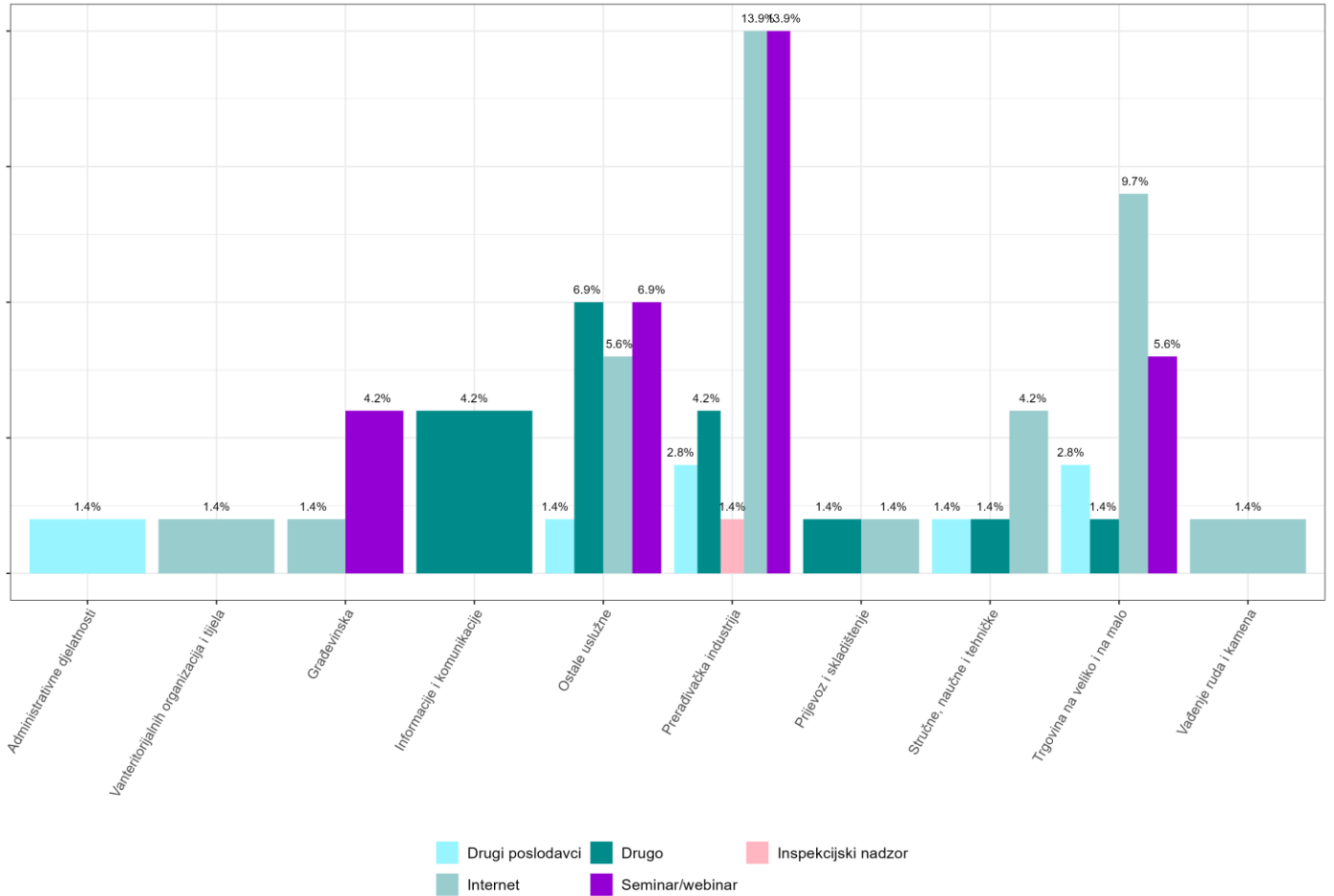
Grafikon 5: Koliko su u kompanijama zastupljene menadžerice/direktorice/vlasnice?



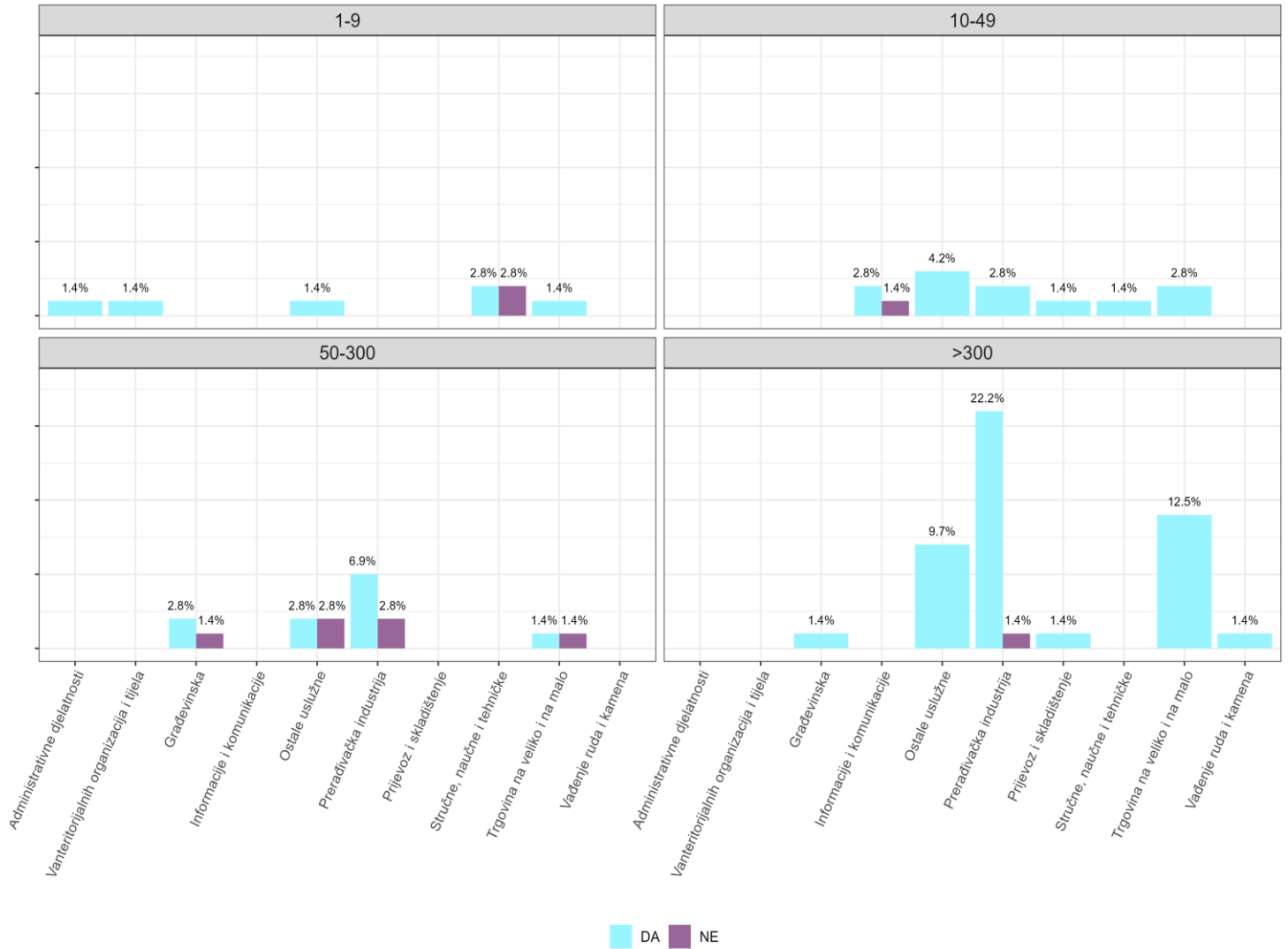
Grafikon 6: Da li poznajete odredbe Zakona o zaštiti na radu ("Sl.novine br.79/20")



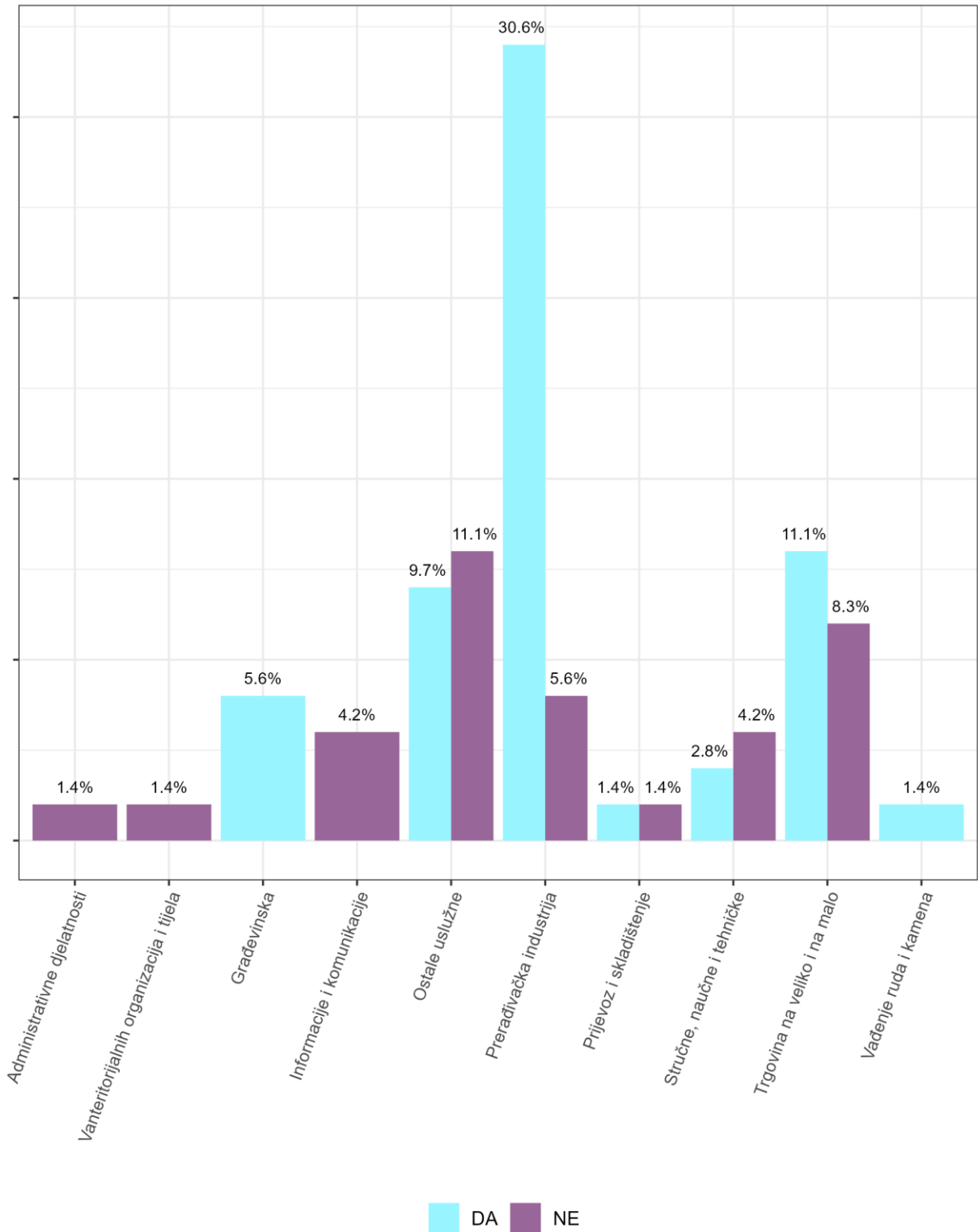
Grafikon 7: Upoznavanje poslodavaca sa Zakonom o zaštiti na radu ("Sl.novine 79/20")



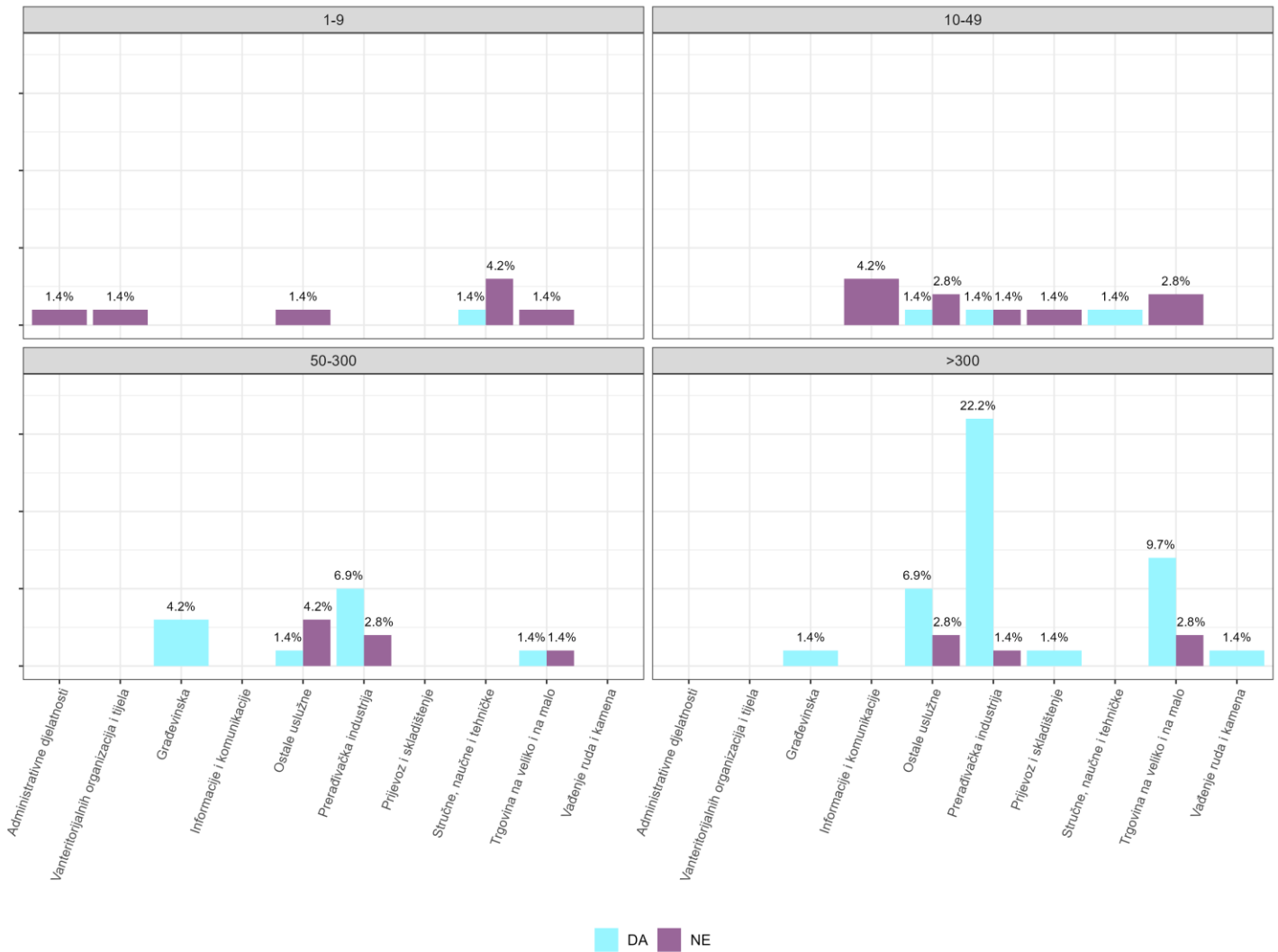
Grafikon 8: Da li znate da možete organizovati poslove ZNR interno, ukoliko imate do 30 radnika?



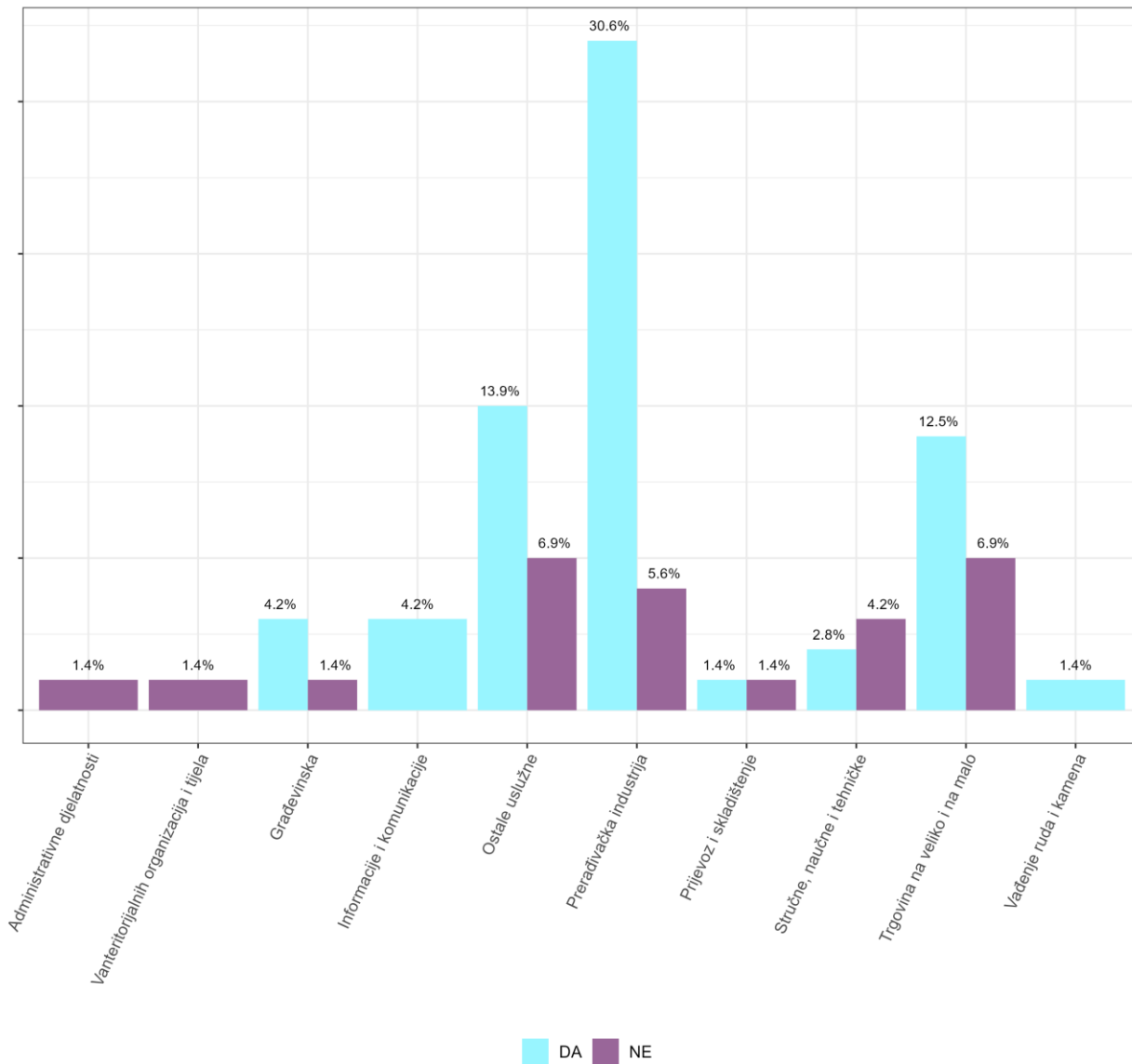
Grafikon 9: Da li imate radno mjesto sa povećanim rizikom?



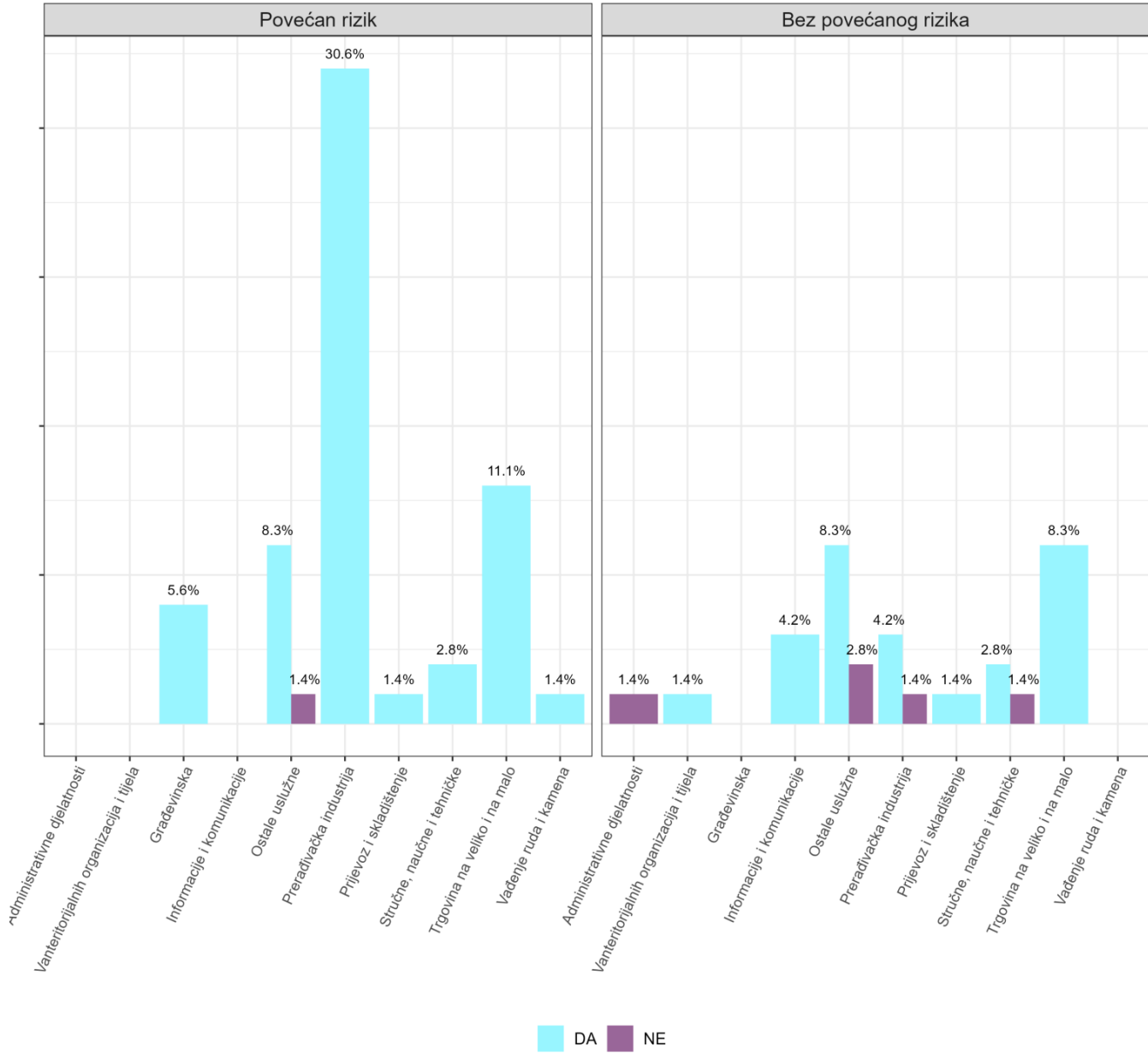
Grafikon 10: Radna mjesta sa povećanim rizikom u odnosu na broj zaposlenih



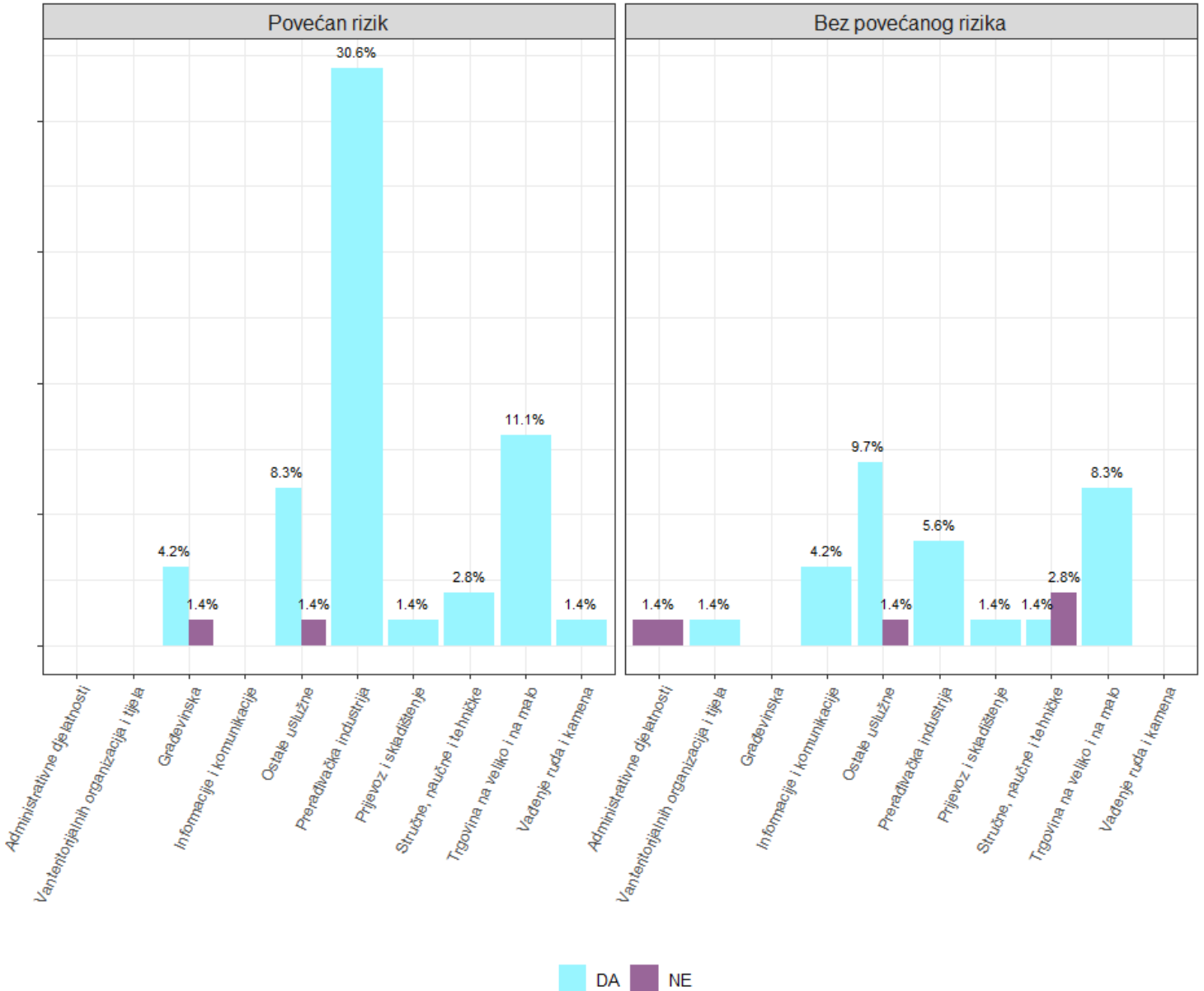
Grafikon 11: Da li na nivou godišnjeg plana imate izdvojena budžetska sredstva a izvršavanje obaveza regulisanih Zakonom o zaštiti na radu?



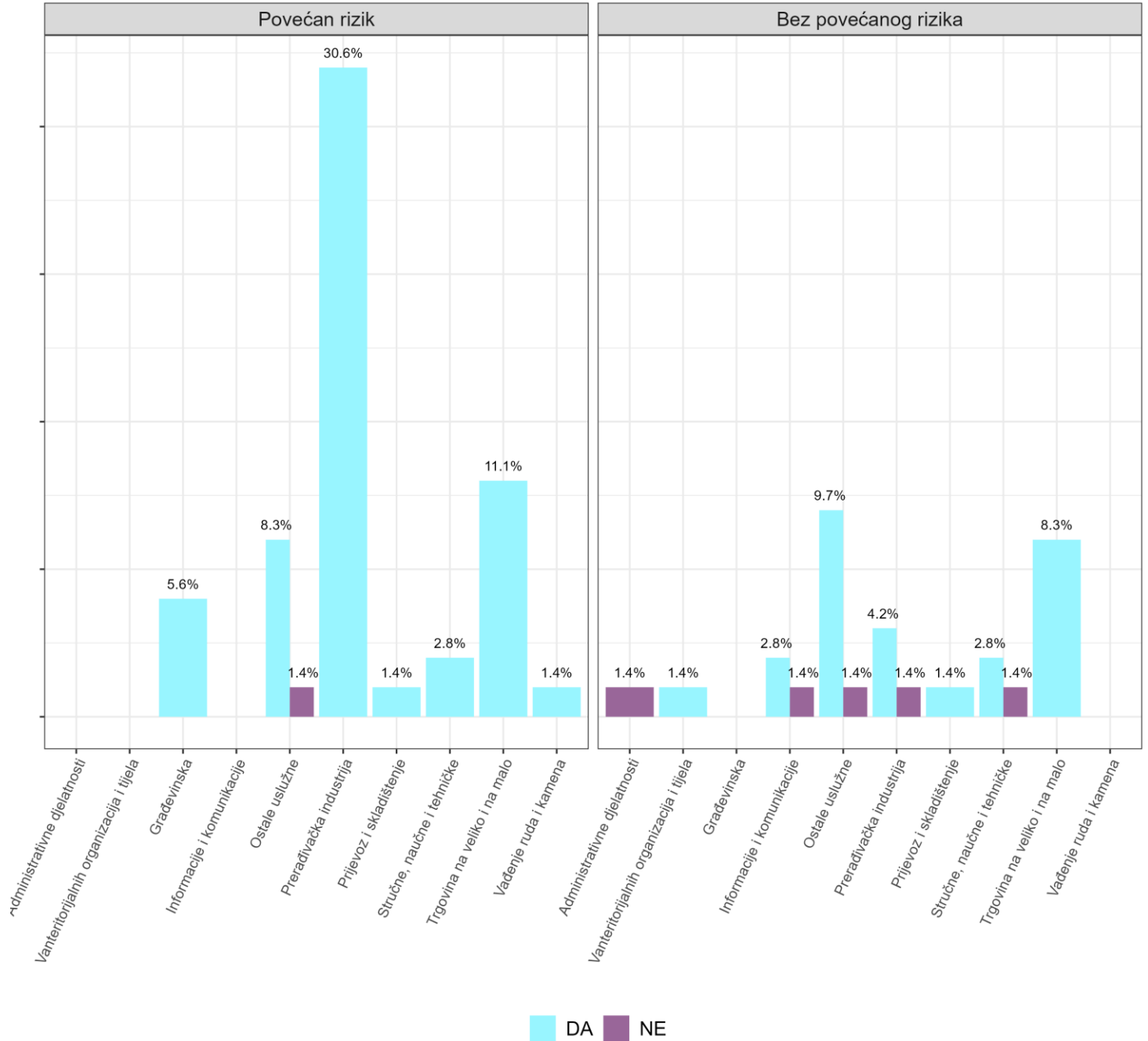
Grafikon 12: Da li ste primjenjivali mjere za siguran i zdrav rad?



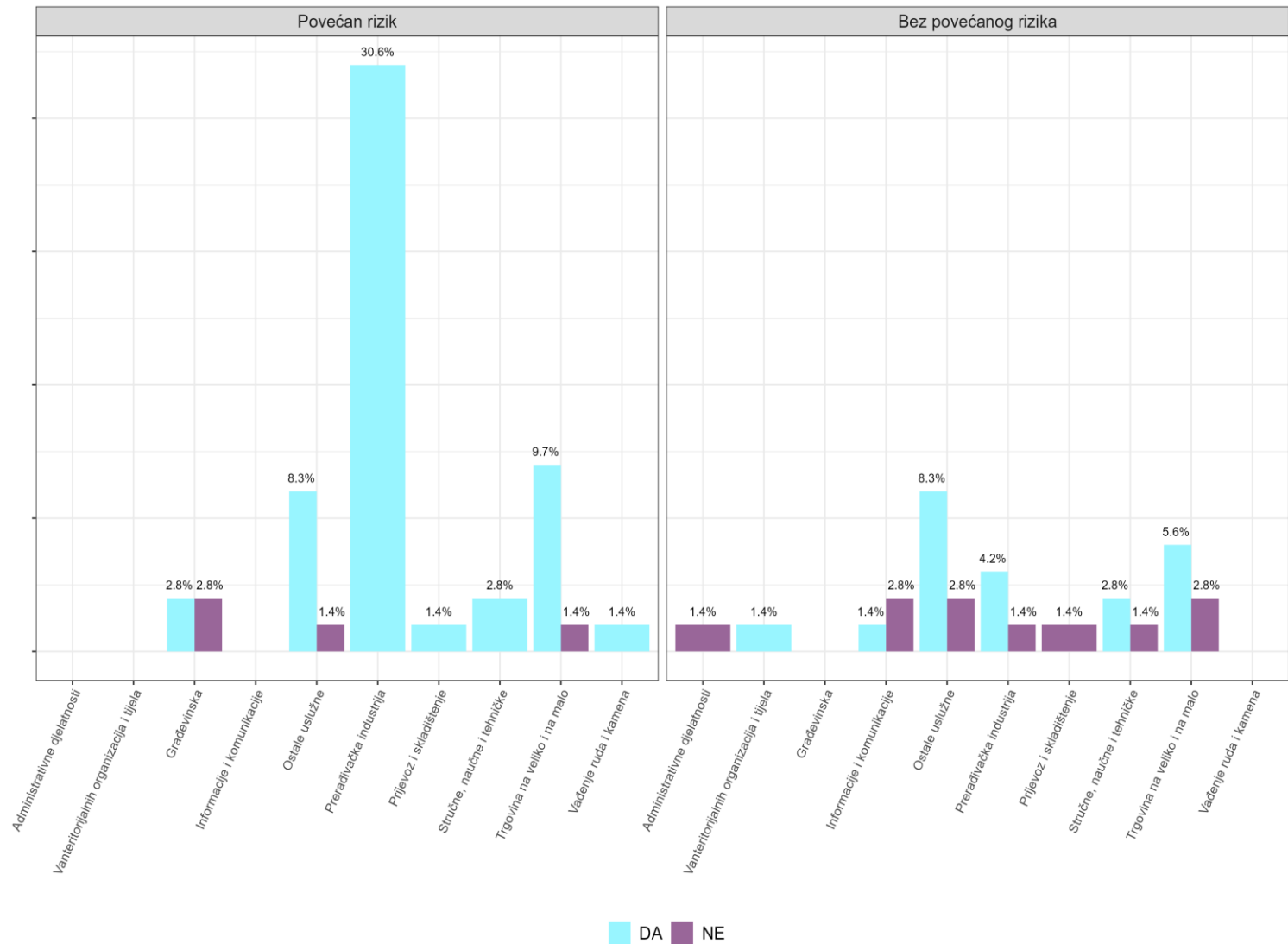
Grafikon 13: Da li redovno vršite osposobljavanje radnika za siguran i zdrav rad?



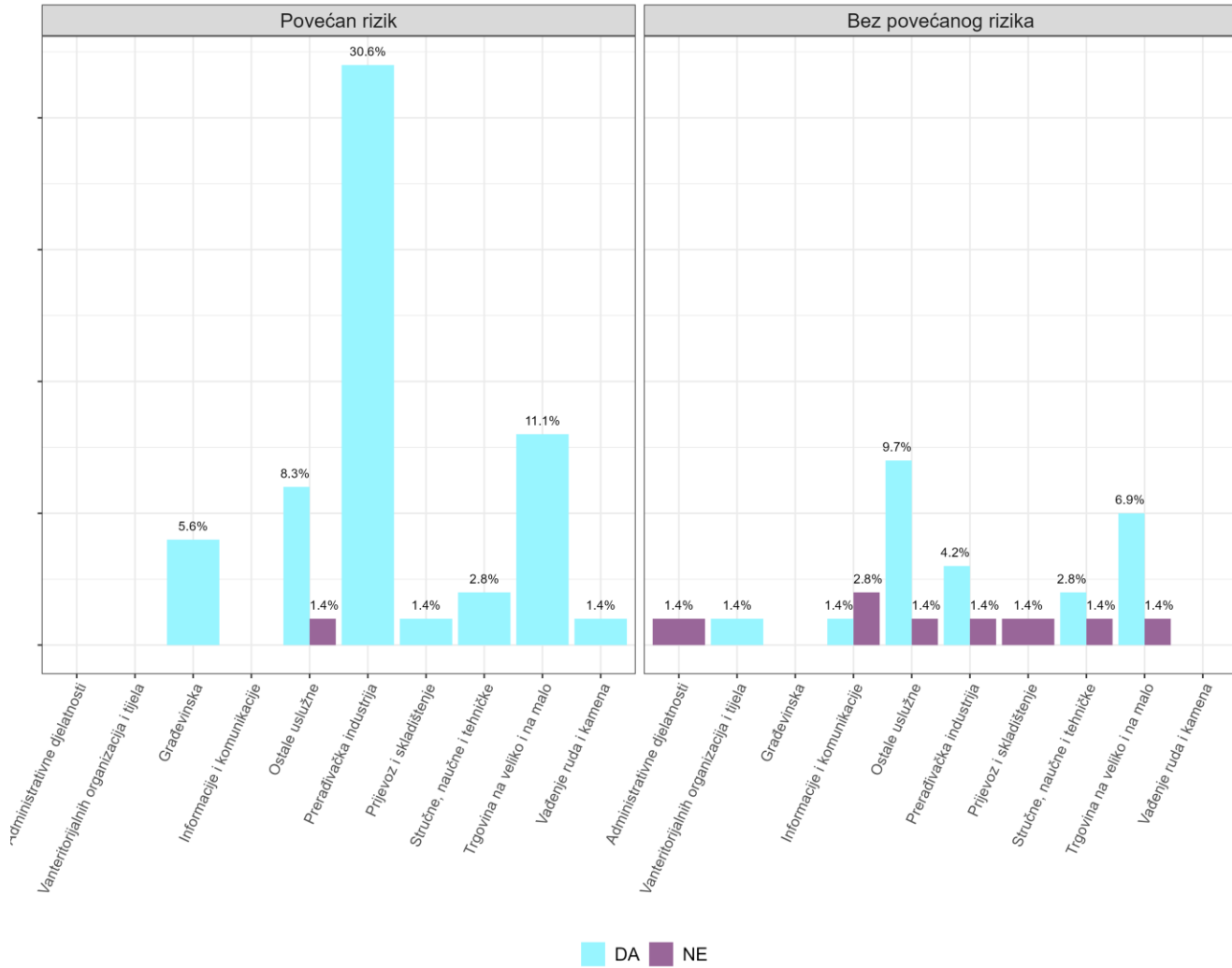
Grafikon 14: Da li redovno vršite periodični pregled sredstava za rad?



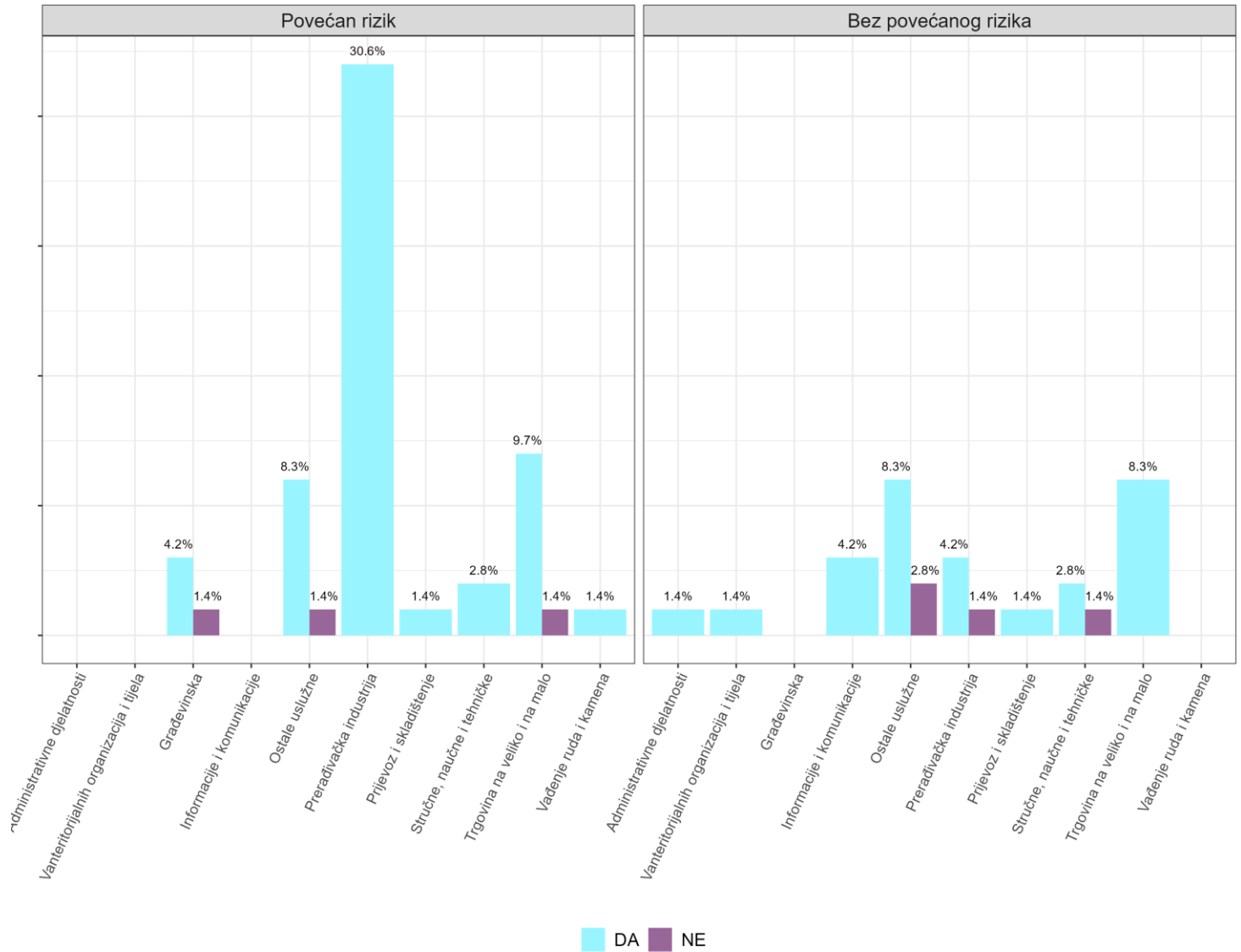
Grafikon 15: Da li redovno vršite pregled fizičkih, hemijskih I bioloških štetnosti I mikroklima Vaših radnih I pomoćnih prostorija?



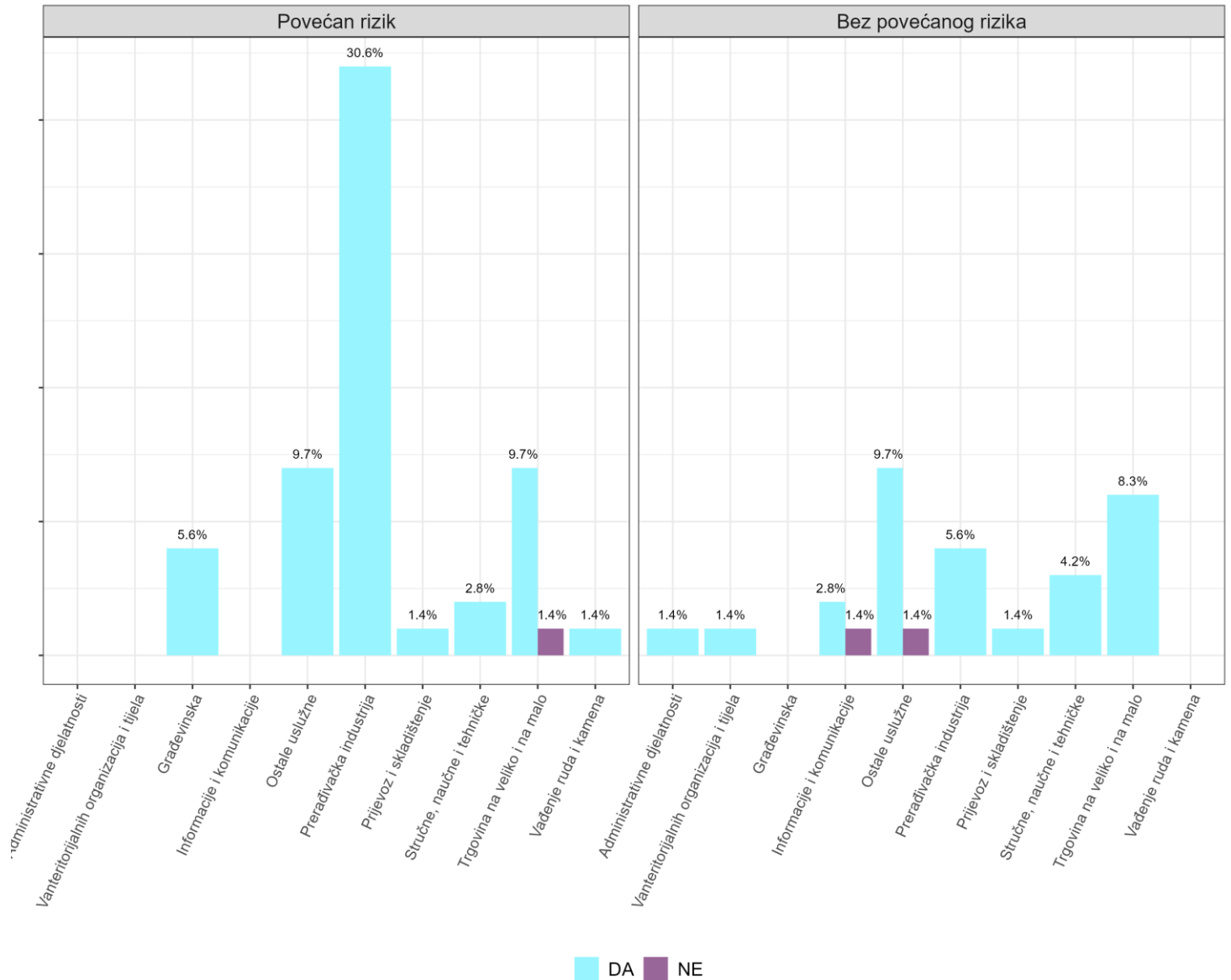
Grafikon 16: Da li redovno vršite pregled gromobrana i elektroinstalacija?



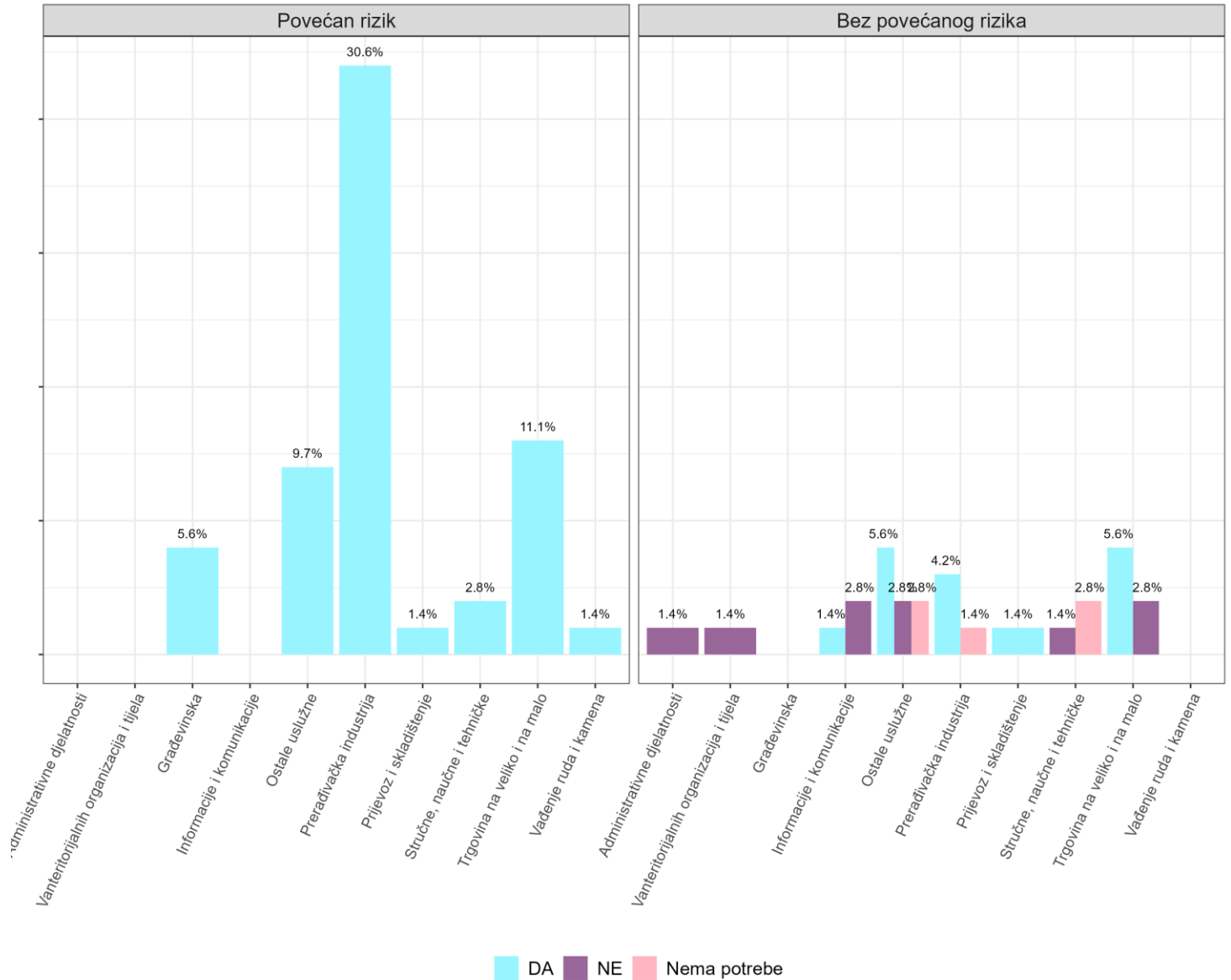
Grafikon 17: Da li su radnici upoznati sa obavezama i pravima koje nalaže Zakon?



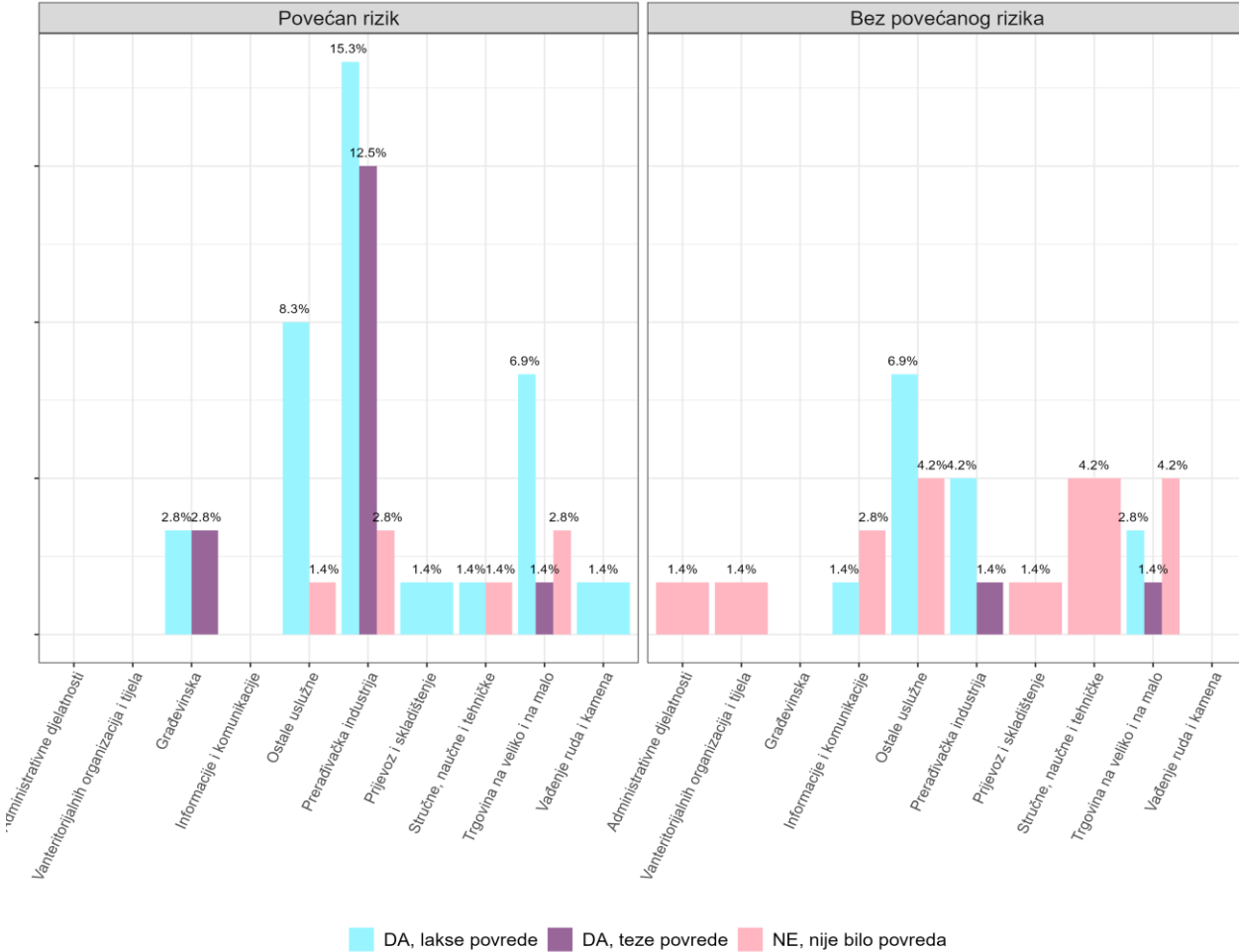
Grafikon 18: Da li imate interna pravila kojima provodite mjere zaštite na radu?



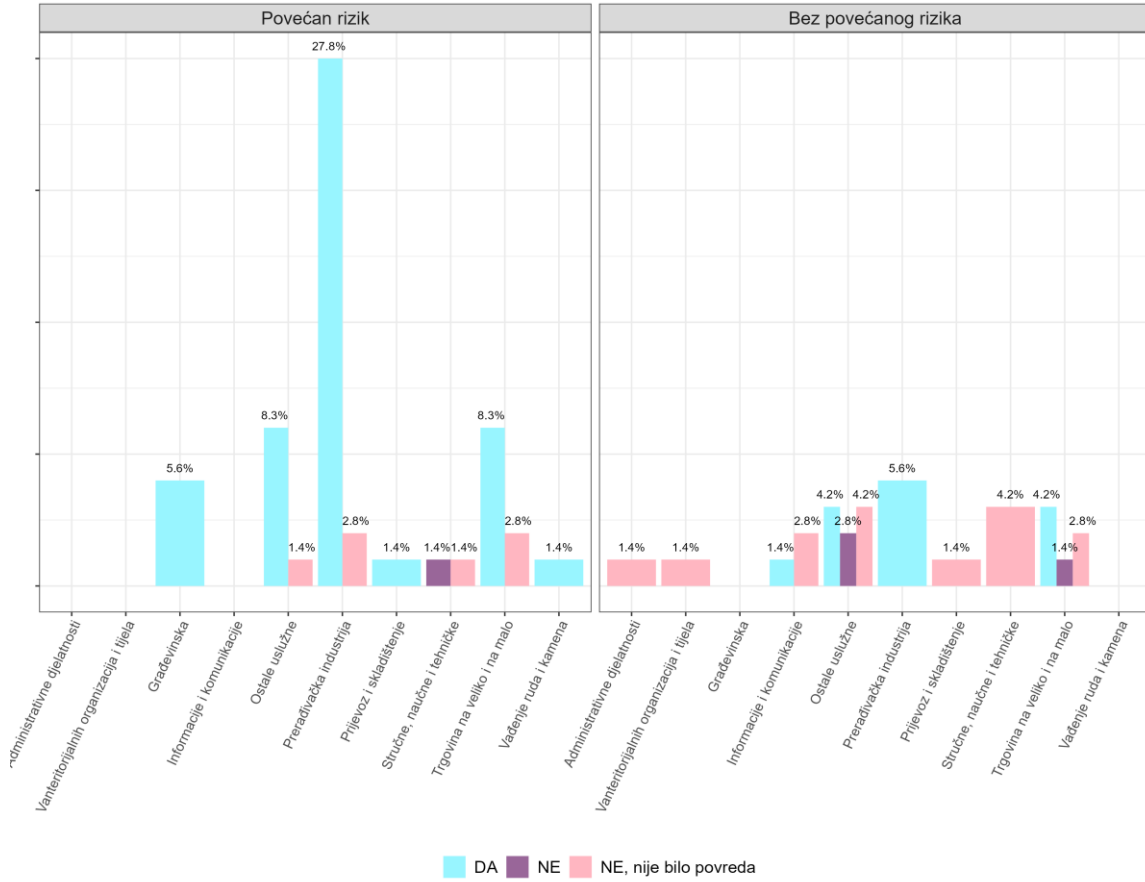
Grafikon 19: Da li postoji potreba za korištenjem lične zaštitne opreme kod Vašeg poslodavca?



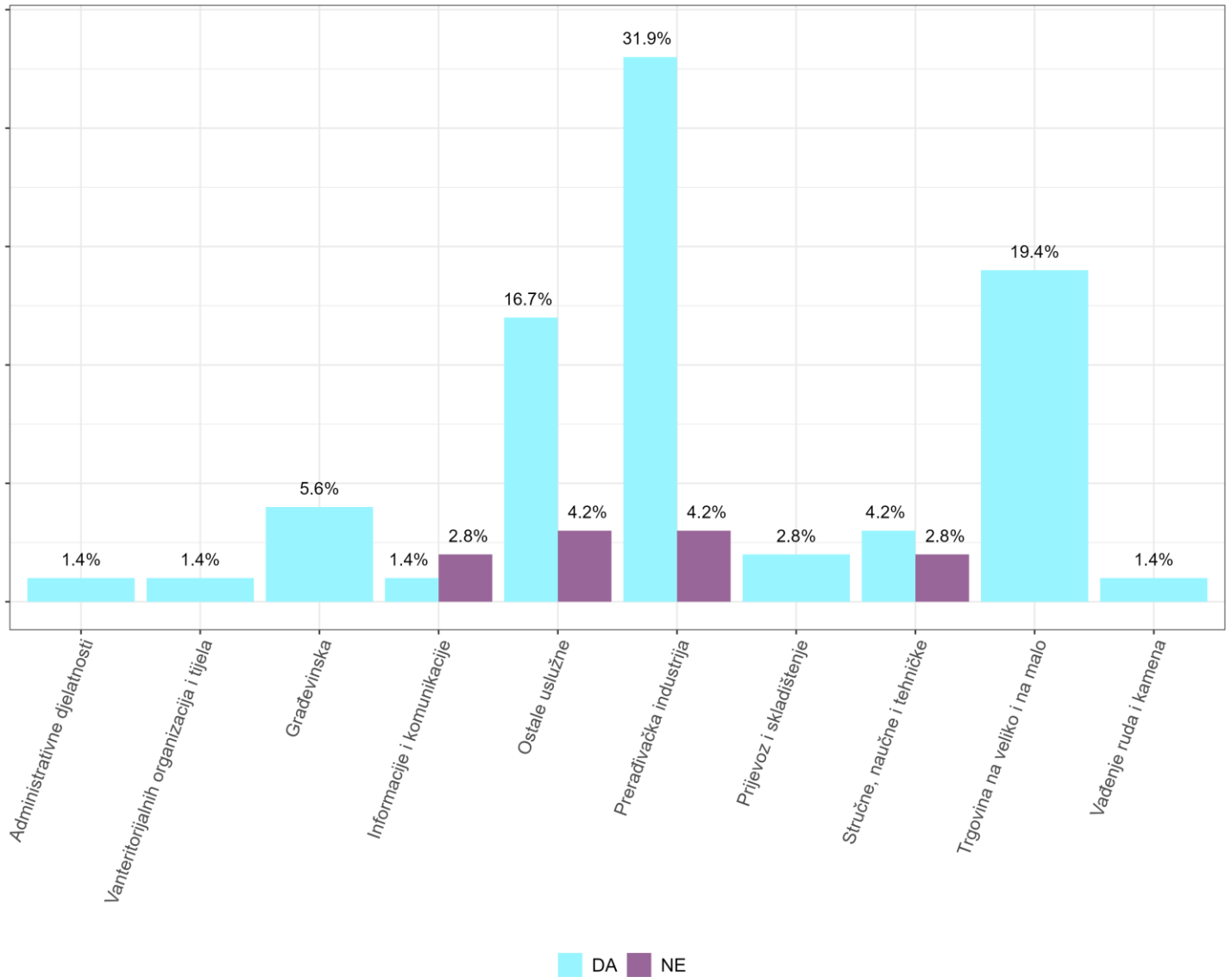
Grafikon 20: Da li ste imali povrede na radu?



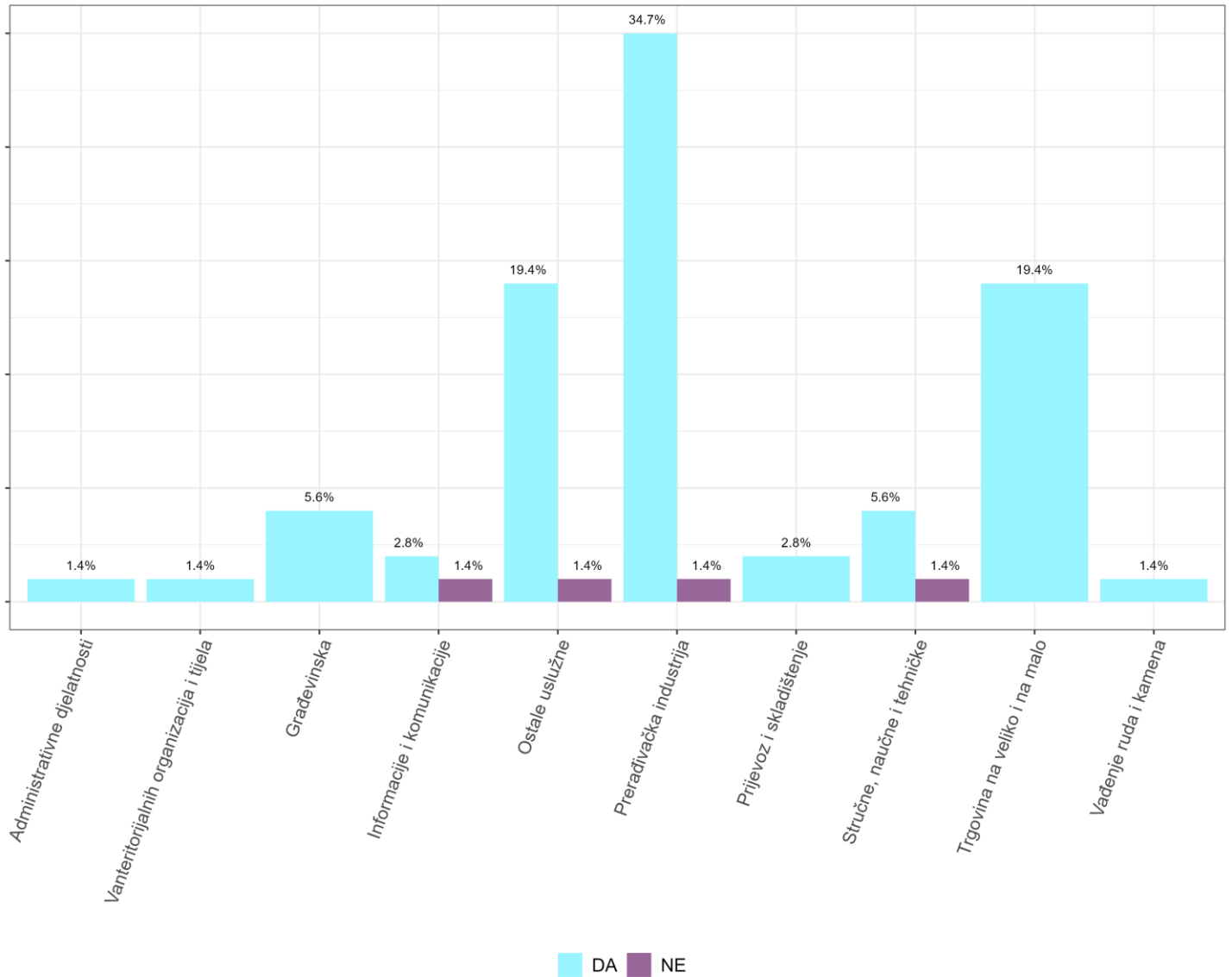
Grafikon 21: Da li ste prijavili povrede na radu nadležnim tijelima?



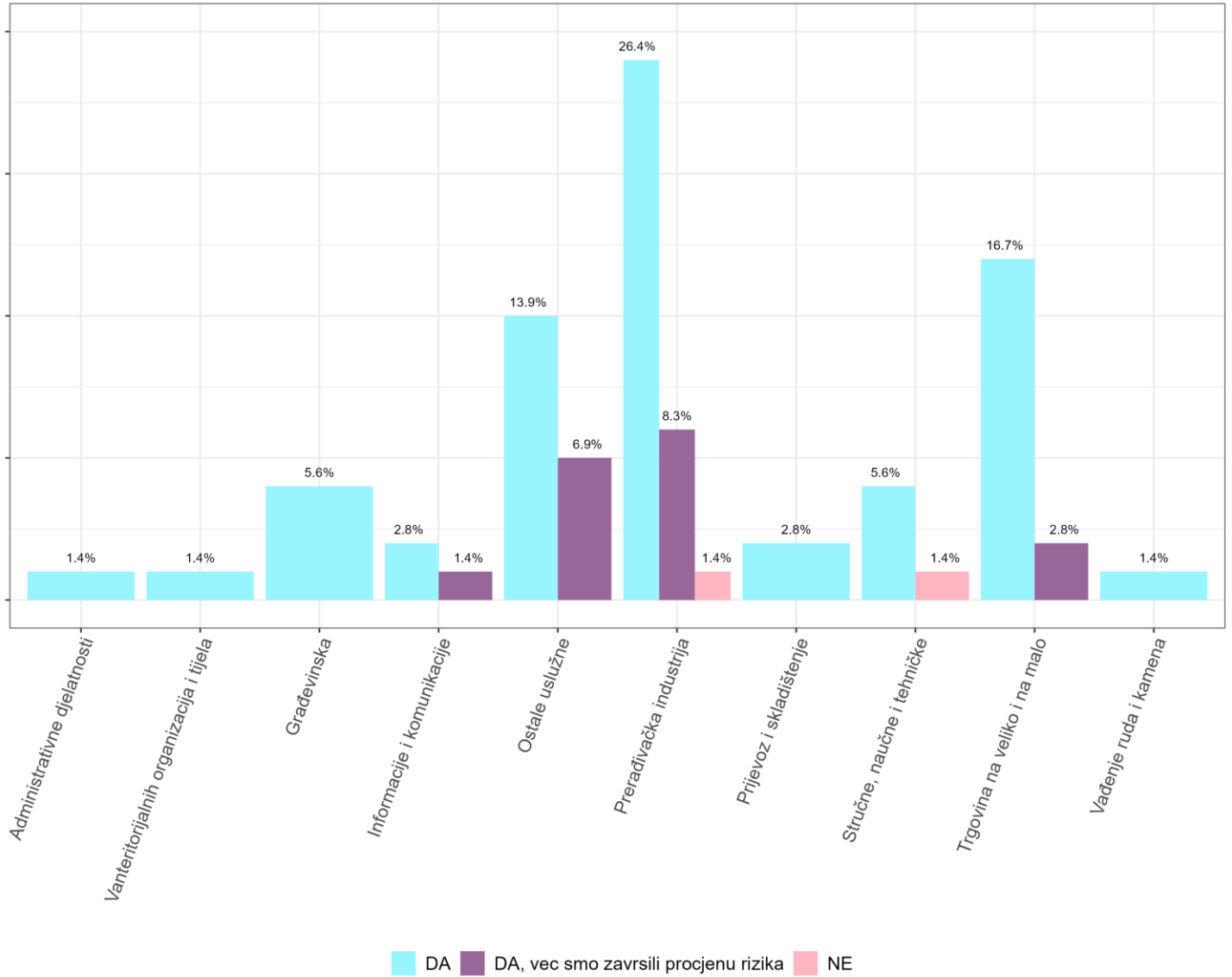
Grafikon 22: Da li znate da možete otkazati ugovor o radu ukoliko je povreda na radu uzrokovana težim prestupom ili težom povredom radne obaveze?



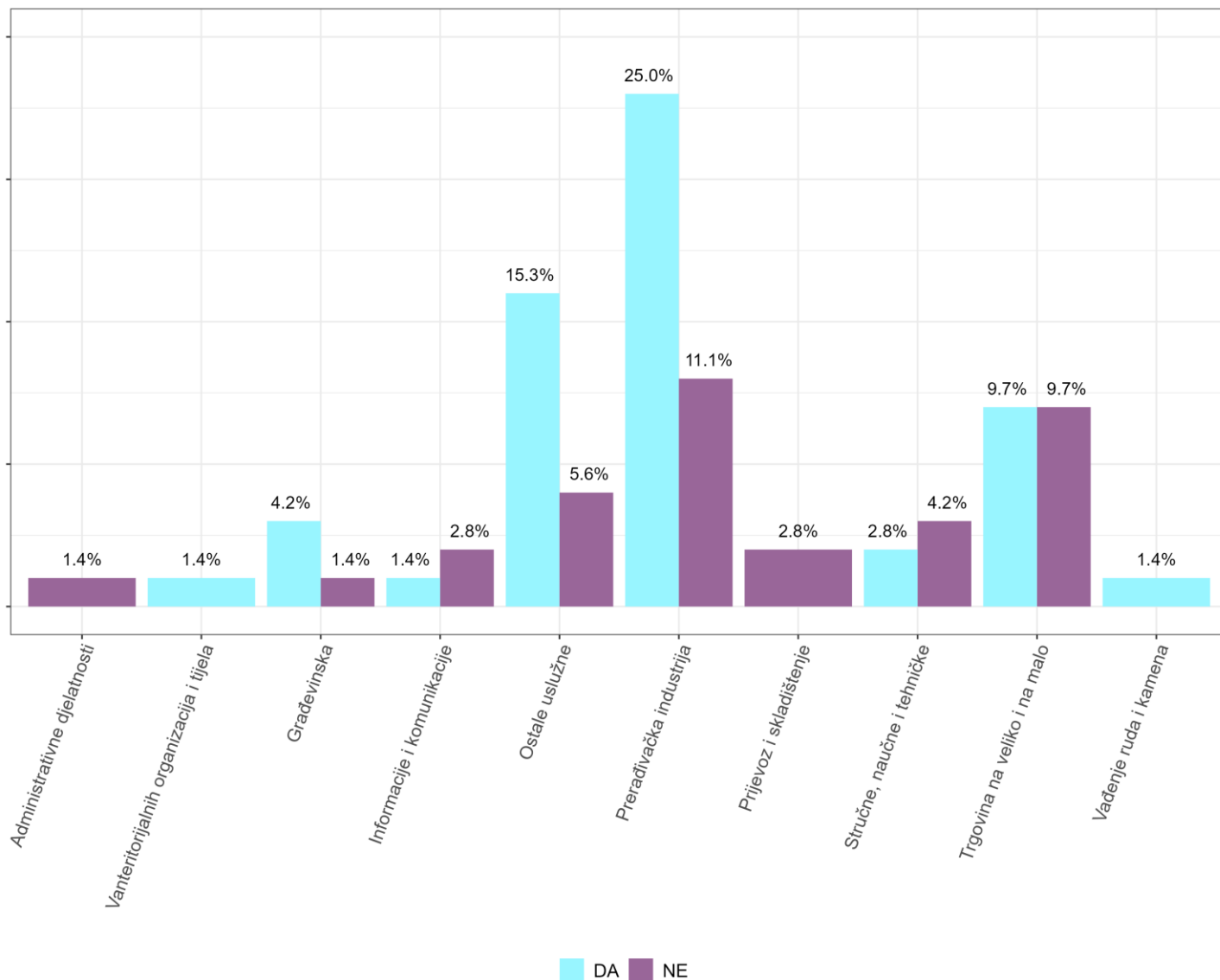
Grafikon 23: Da li znate da morate imati pisana uputstva na jednom od B/H/S jezika koja se odnose na rizike na radnom mjestu?



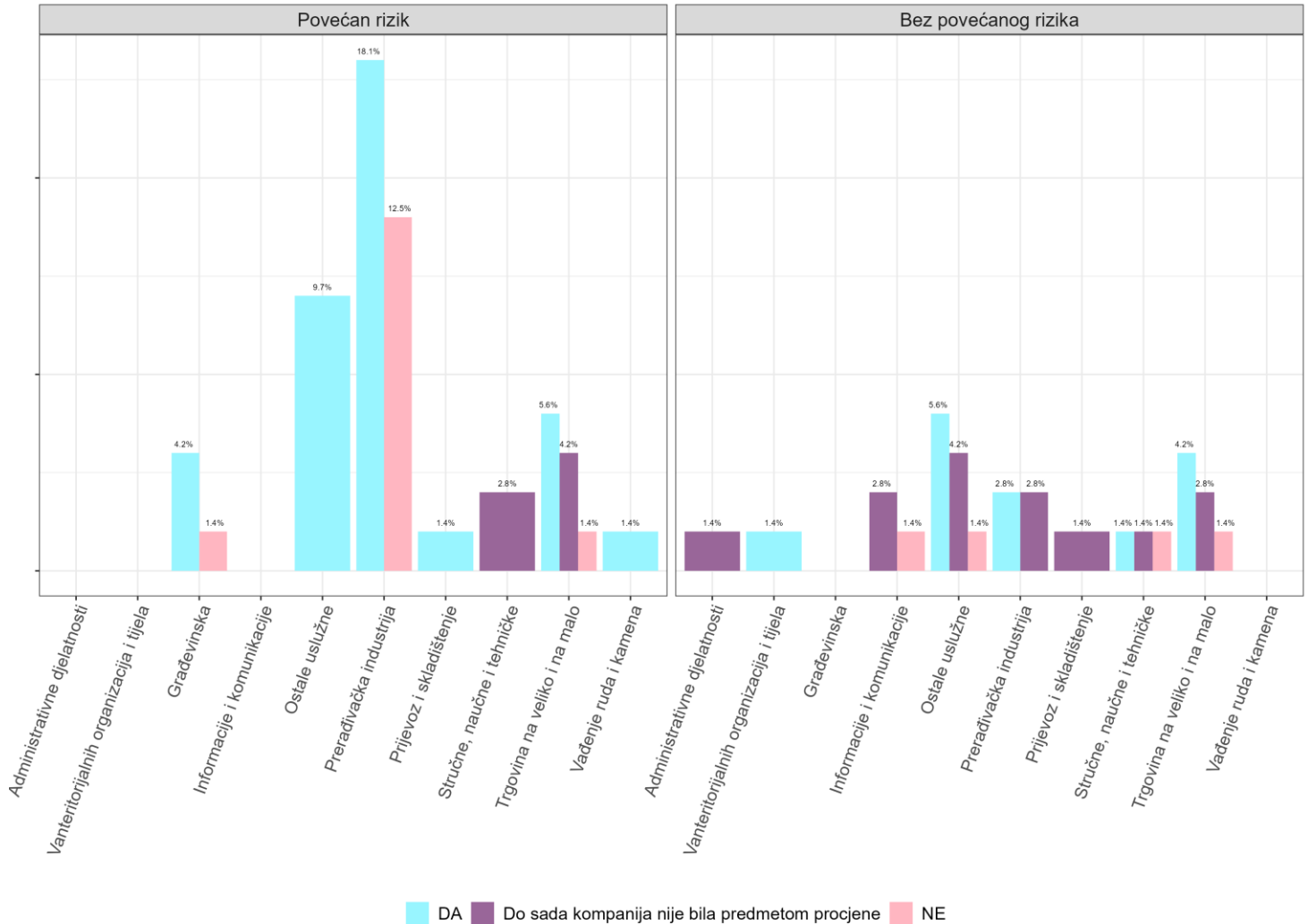
Grafikon 24: Znete li da ste u obavezi da imate izrađen Akt o procjeni rizika?



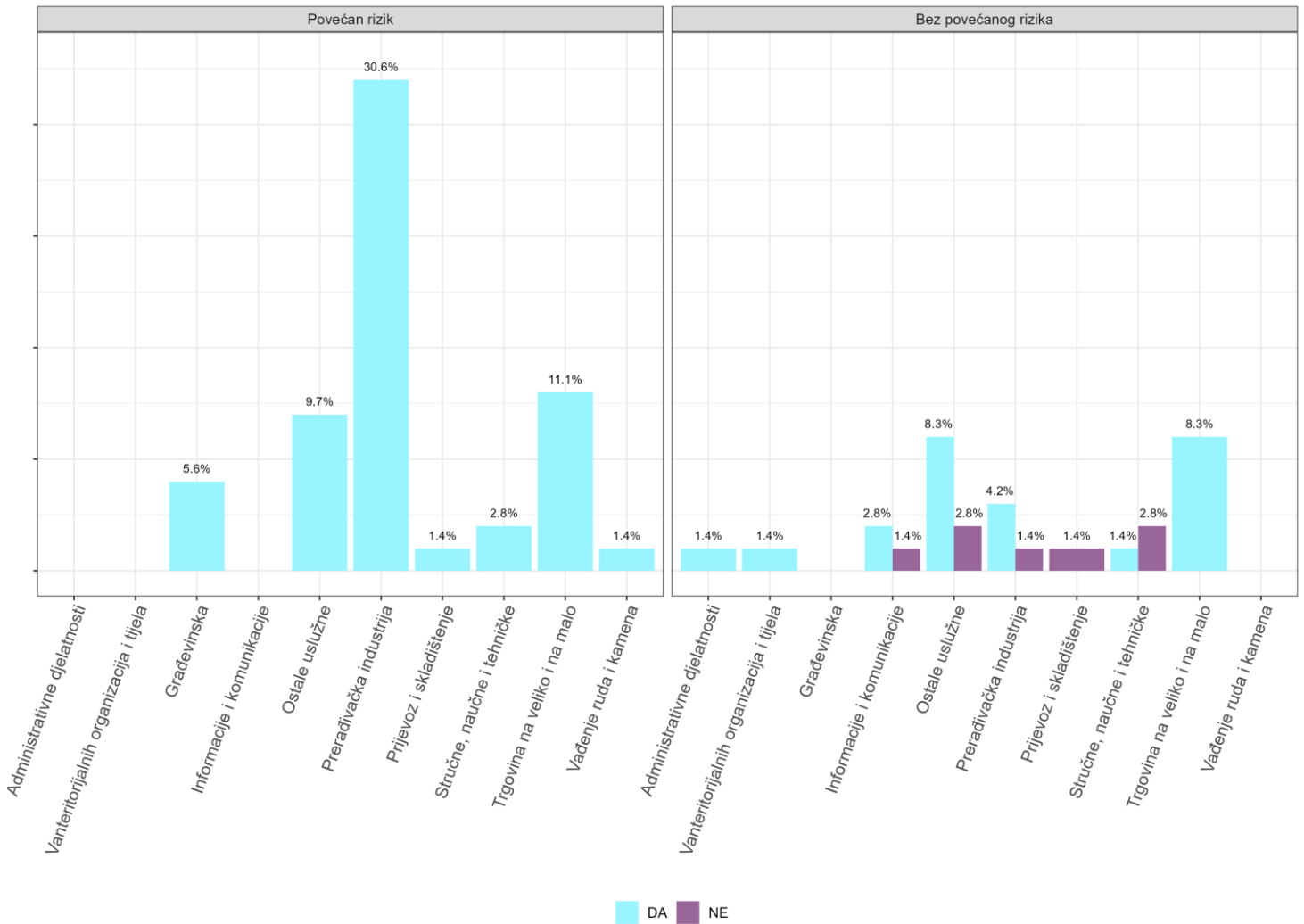
Grafikon 25: Da li imate urađen akt?



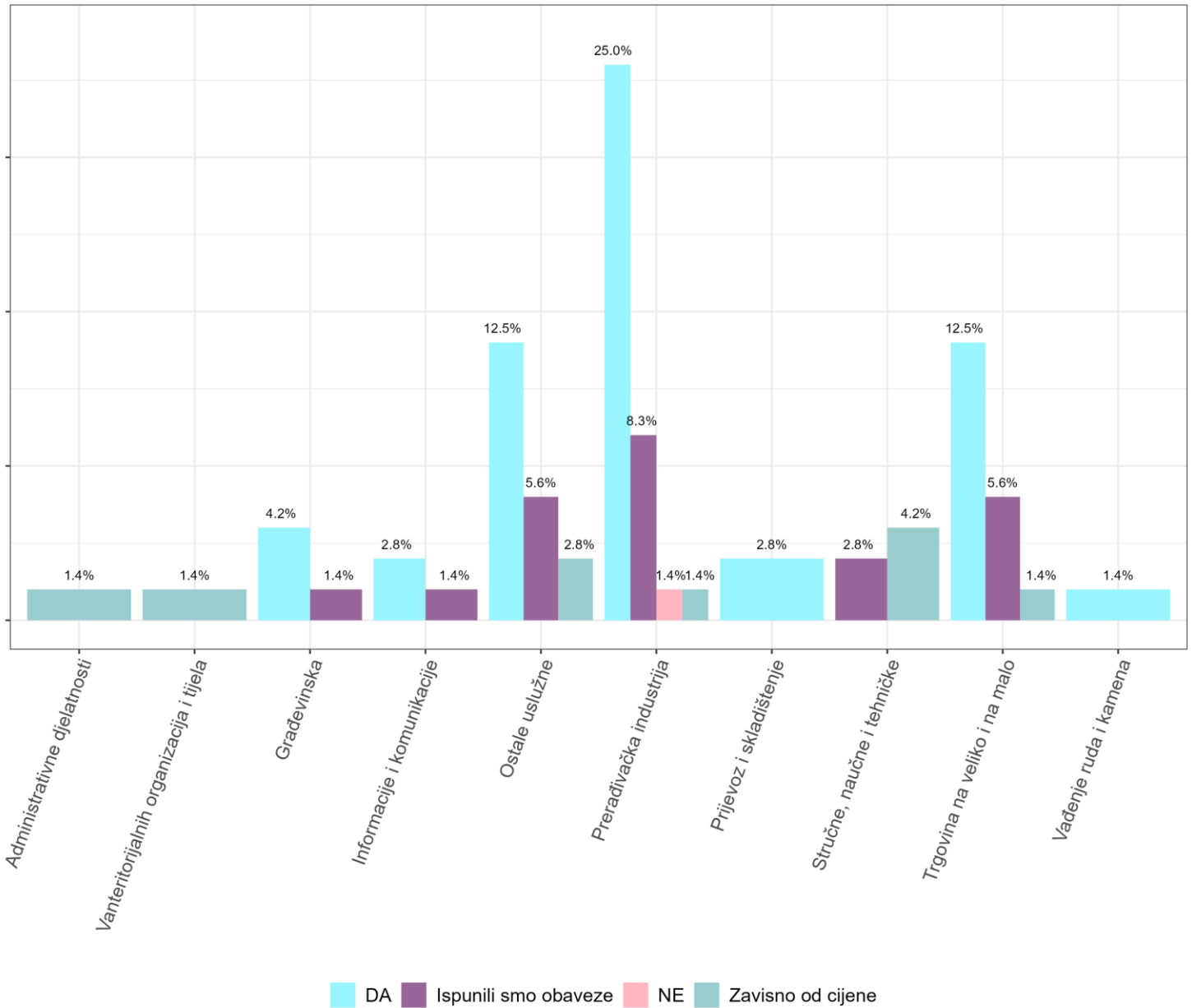
Grafikon 26: Da li procjeniteljima iz ovlaštenih organizacija odobravate uvid u ljekarska uvjerenja I druge dokumente koji sadrže lične podatke Vaših radnika?



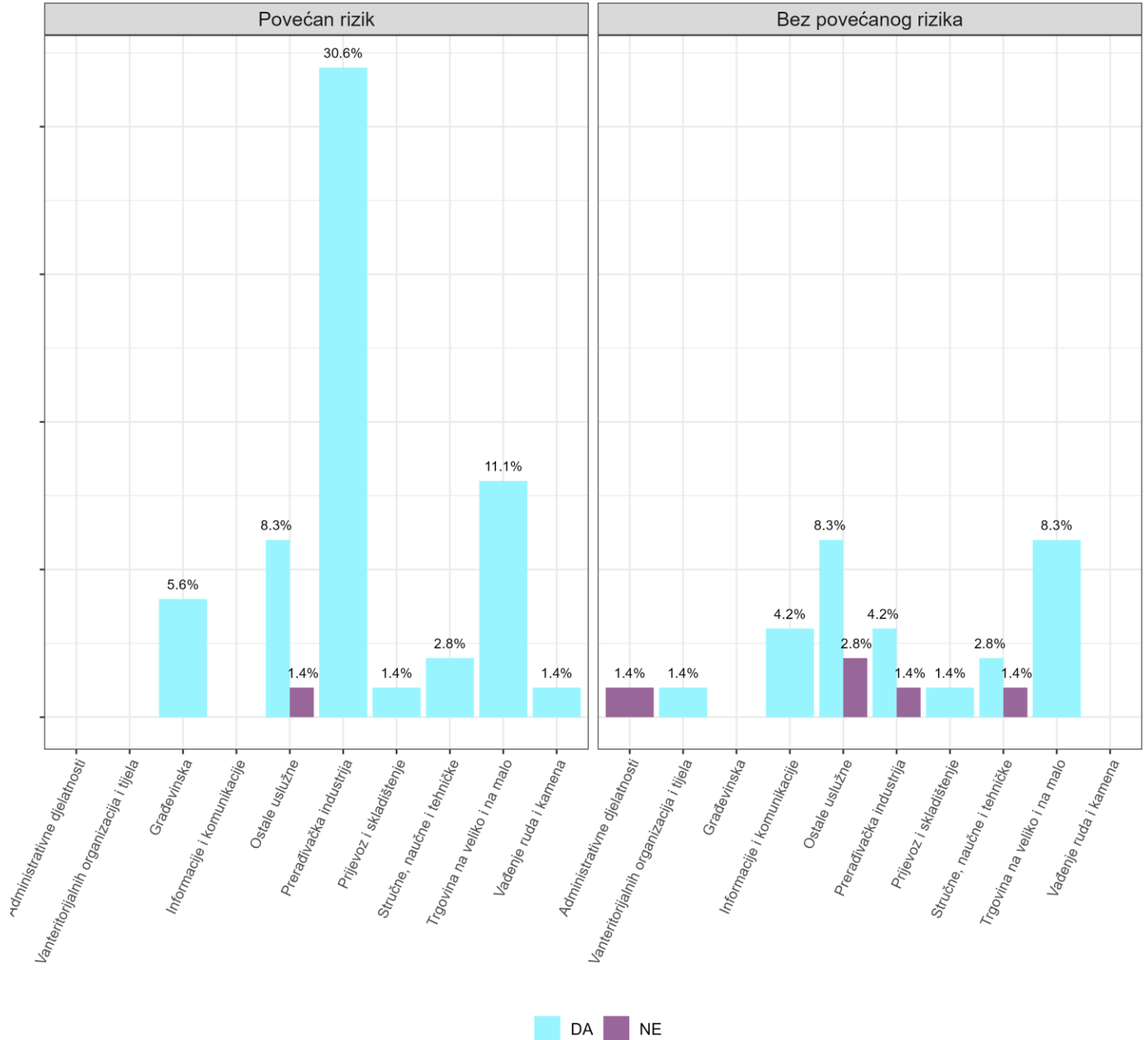
Grafikon 27: Da li ste upoznati da sam proces izrade Akta uključuje niz drugih zakonskih obaveza, ukoliko ih poslodavac nije prethodno izvršio - periodične preglede sredstava rada, sredstva i opremu lične zaštite na radu, osposobljavanje za zdrav i bezbjedan način rada, preglede elektro i gromobranskih instalacija, ljekarska uvjerenja, koje od poslodavaca iziskuju dodatne troškove?



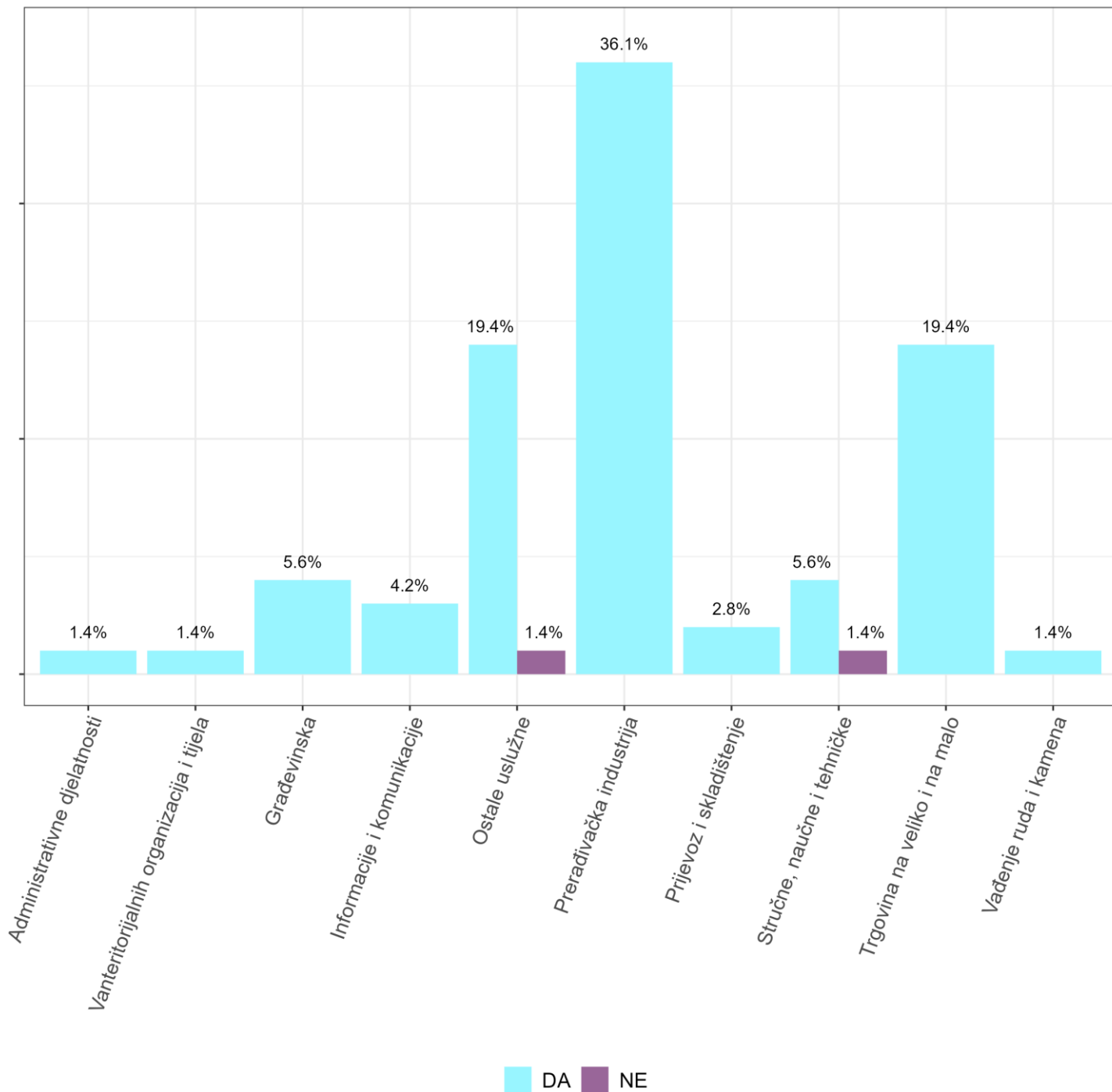
Grafikon 28: Da li ste spremni izvršiti zakonske obaveze koje su regulisane Zakonom o zaštiti na radu ("Sl.novine FBiH 79/20") postupanje po zakonu?



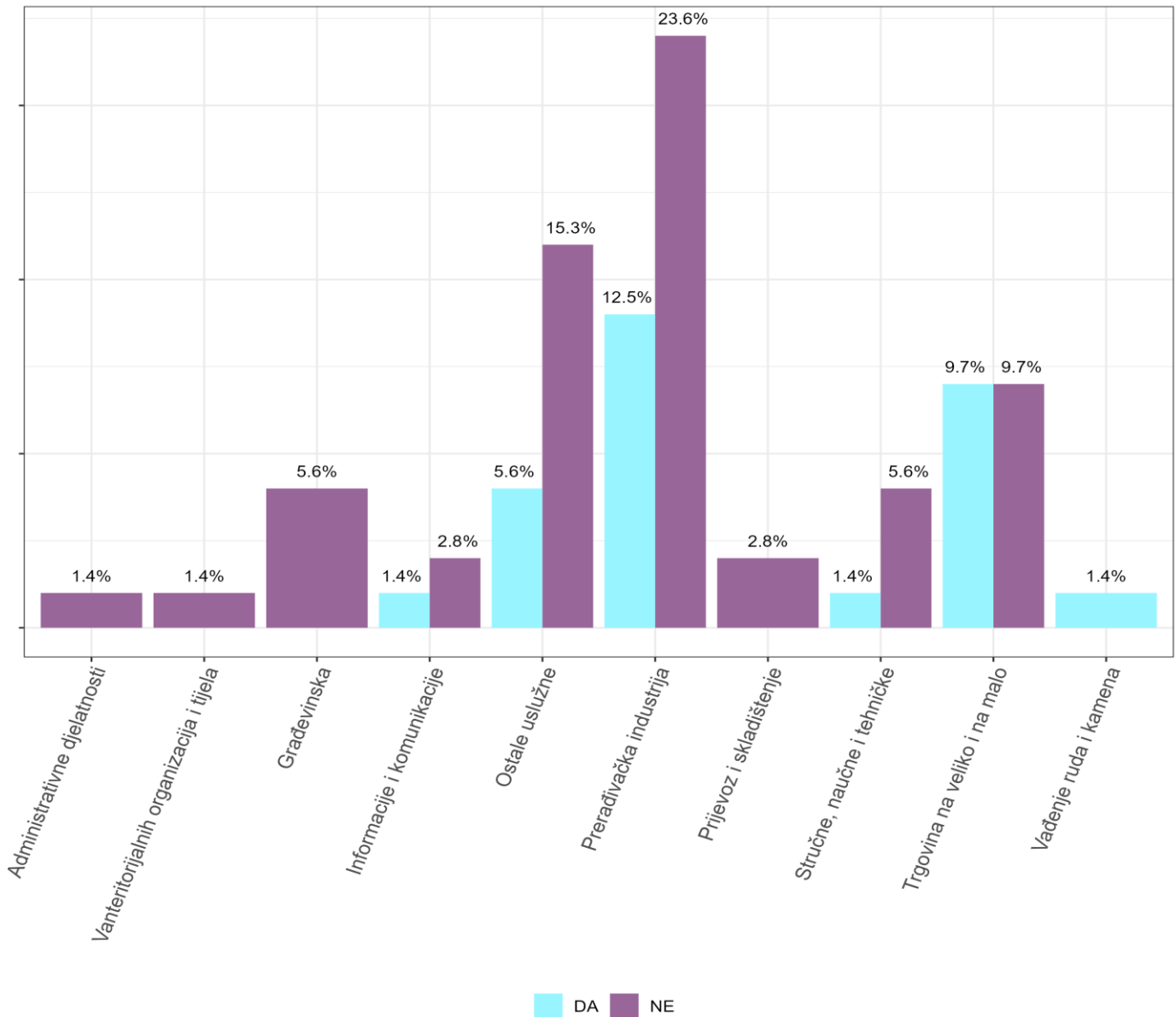
Grafikon 29: Da li ste spremni implementirati mjere koje su utvrđene Aktom o procjeni rizika?



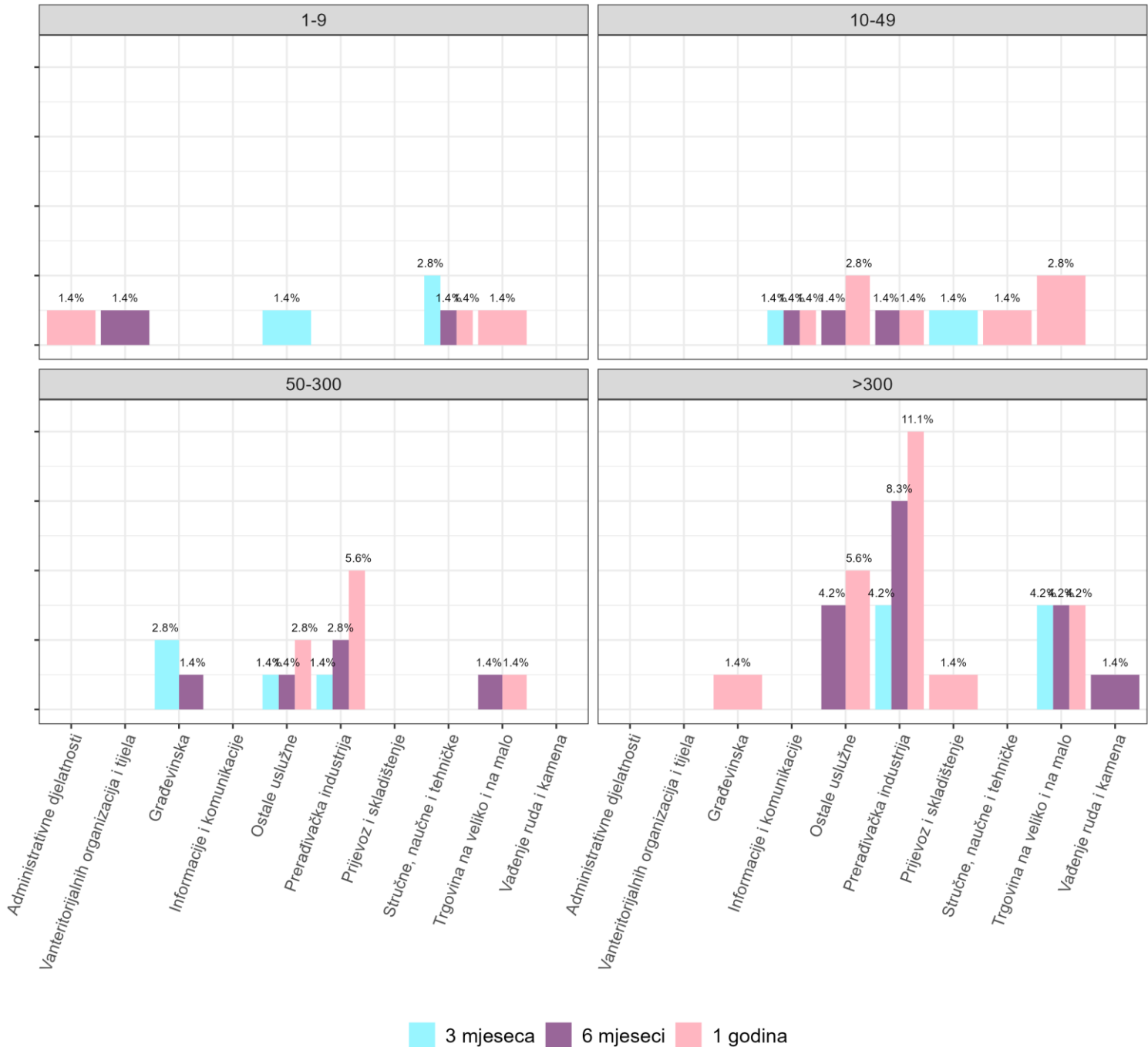
Grafikon 30: Da li ste upoznati da Vam neizvršavanjem utvrđenih mjera inspekcija zaštite na radu može izreći novčanu kaznu?



Grafikon 31: Da li smatrate da je cijena Akta o procjeni rizika prihvatljiva za poslodavce?



Grafikon 31: Koje od navedenih vremenskih rokova smatrate prihvatljivim za izradu Akta o procjeni rizika?



Grafikon 32: Da li ste imali inspeksijski nadzor?

